

Geoloket - landbouwkompas

HANDLEIDING

Versiebeheer	
Handleiding geoloket landbouwkompas	19 september 2023
Handleiding geoloket landbouwkompas_V2	11 maart 2024

Inhoudsopgave

Geoloket - landbouwkompas	1
1 Introductie	2
2 Aan de slag met het geoloket landbouwkompas	2
2.1 Hoe vraag je een landbouwkompas op van een bepaalde locatie?	4
2.2 Hoe krijg je locaties die aan bepaalde voorwaarden voldoen in beeld?	7
2.3 Waarom werden de afzonderlijke indicatoren van het landbouwkompas toegevoegd aan het geoloket?	9
3 Wegwijs doorheen de functies op de tabbladen	14
3.1 Tabblad Welkom	14
3.2 Tabblad Bestand	23
3.3 Tabblad Tools	25
3.3.1 Data zoeken	34
3.3.2 Meten	38
3.3.3 Gekoppelde kaarten	38

1 Introductie

In dit document vind je een korte introductie over hoe je praktisch aan de slag kan gaan met het geoloket landbouwkompas. Je kan het geoloket landbouwkompas gebruiken om landbouwkompassen (rapporten) op te zoeken en te raadplegen, maar je kan ook achterliggende datalagen visualiseren of gericht zoeken naar locaties die voldoen aan bepaalde vestigingscriteria.

Provincie Antwerpen stimuleert agrarische herontwikkeling en ontwikkelde met dit doel zowel het geoloket als de landbouwkompassen (rapporten). Het landbouwkompas wil informeren over kansen en uitdagingen voor land- en tuinbouw op bestaande adressen/landbouwzetels in het agrarisch gebied.

2 Aan de slag met het geoloket landbouwkompas

Je vindt het externe **geoloket landbouwkompas** via [deze link](#) of je kan het adres zelf ingeven.

<https://geoloket.provincieantwerpen.be/geoloketportaal/index.html?viewer=landbouwkompas>

Er zijn 2 soorten geoloketten:

- Een intern geoloket landbouwkompas voor medewerkers van de provincie Antwerpen.
- Een extern geoloket landbouwkompas voor gemeenten, medewerkers van provincies en bepaalde Vlaamse entiteiten waaronder ILVO, VLM, Agentschap Landbouw en Zeevisserij en kabinetsmedewerkers van de minister van landbouw.

Verskil in gebruiksrecht en aanmelden/inloggen:

Het geoloket landbouwkompas kan door de medewerkers van de provincie Antwerpen geraadpleegd worden en personen die voor een gemeente of een Vlaamse entiteit werken.

- Provinciale medewerkers zijn aangemeld eens ze met hun provinciaal e-mailadres zijn ingelogd op hun computer. Ze hoeven geen gebruiksrecht aan te vragen.
- Gemeentelijke en Vlaamse medewerkers moeten eerst een gebruikersrecht aanvragen en ontvangen. Als de lokale beheerder van jouw organisatie het gebruikersrecht 'Landbouwkompas Raadpleger' toekent, kan je aan de slag¹. Je kan je vanaf dat moment aanmelden/inloggen via een Vlaamse authenticatie proces zoals itsme of eID.

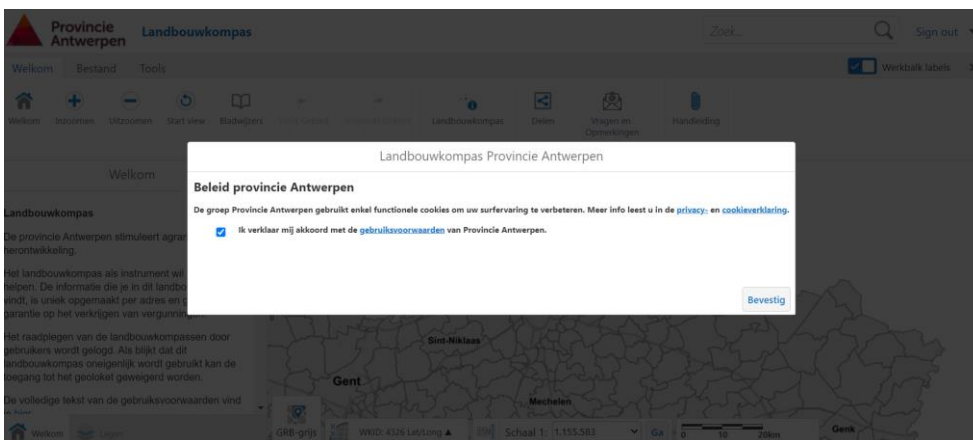
¹ Voor het aanvragen en toekennen van het gebruiksrecht bestaat er een aparte handleiding.

- Landbouwers kunnen een landbouwkompas aanvragen bij hun gemeente of bij de provincie via landbouw@provincieantwerpen.be.

Gebruiksvoorwaarden goedkeuren

Wanneer je ingelogd bent, wordt eerst gevraagd om je akkoord te verklaren met de gebruiksvoorwaarden van provincie Antwerpen.

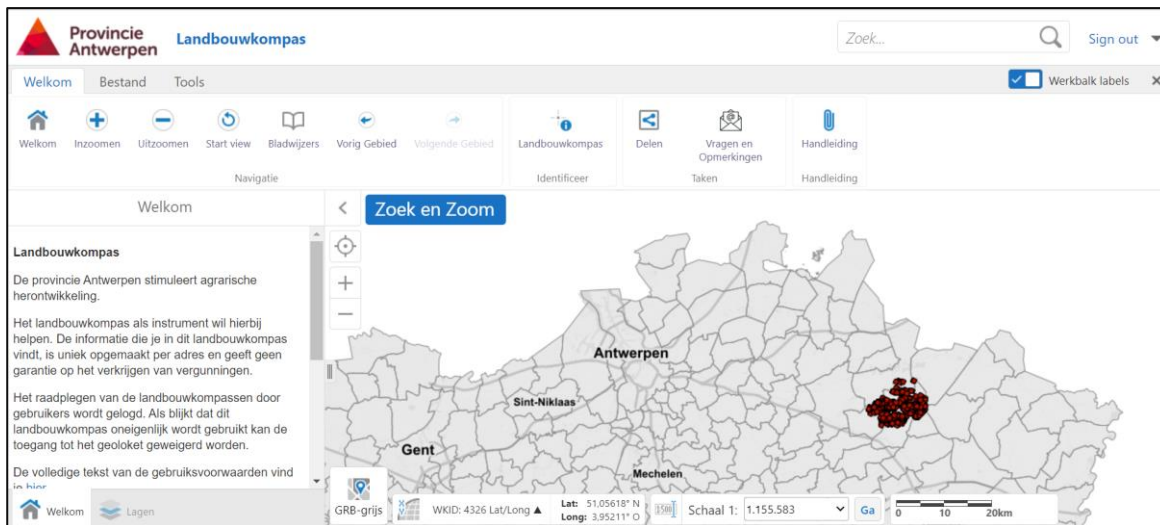
De gebruikersvoorwaarden kan je [hier](#) terugvinden.



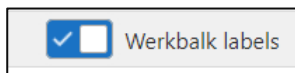
Hier meer info betreffende de [privacyverklaring](#) en de [cookieverklaring](#).

Beginscherm geoloket

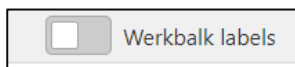
In deze handleiding werken we met voorbeelden van de 'gemeente Balen'.
Als je als gemeente ingelogd bent, zie je de gegevens van de betrokken gemeente.
Als dienst of entiteit bij de Vlaamse overheid of provincie zie je het volledige grondgebied van de provincie Antwerpen.



Werkbalk Labels: rechts bovenaan kan je de 'werkbalk labels' aan/uit zetten



Indien aangevinkt verschijnt de naam bij elke label



Indien niet aangevinkt verschijnt enkel het label zonder naam

2.1 Hoe vraag je een landbouwkompas op van een bepaalde locatie?

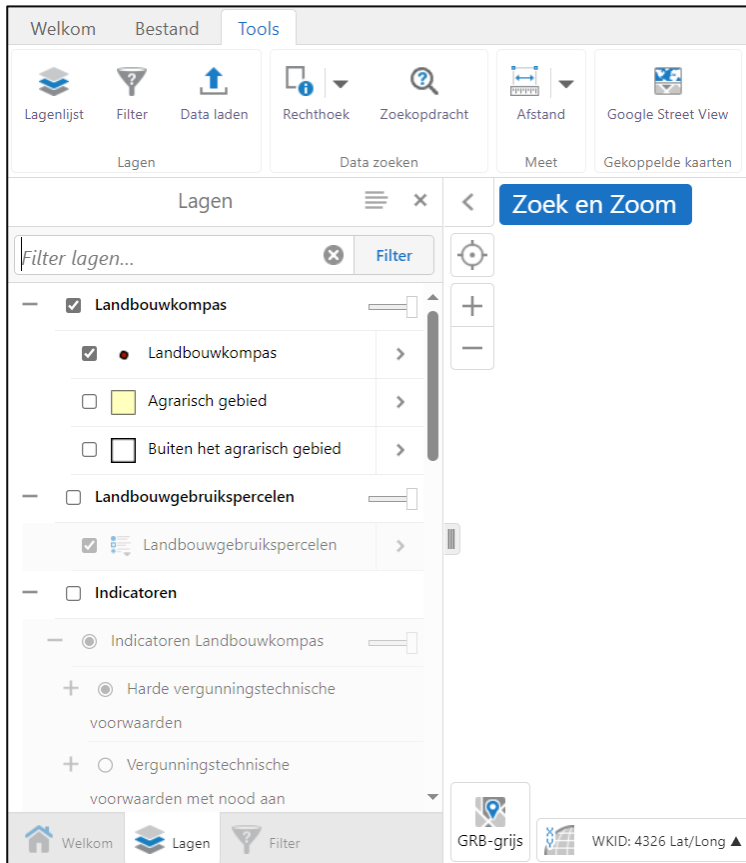
(Ter info: verder in de handleiding wordt dit stap per stap verder uitgelegd).

Tip! Er zijn verschillende manieren om een landbouwkompas op te zoeken. We lichten er twee toe:

1. Je kan een landbouwkompas opvragen door op 'Zoek en zoom' te klikken. Vervolgens kan je een landbouwkompas opzoeken op adres of straat.
2. Je kan landbouwkompassen met specifieke scores 'filteren'. Bijvoorbeeld: zoek locaties waar je niet geconfronteerd wordt met de afstandsregels die in VLAREM bepaald zijn. Je kan dan 'filteren' op indicator 'afstandsregelsVLAREM' en een specifieke score 3 opvragen. Je kan ook een 'zoekopdracht' uitvoeren op basis van verschillende indicatoren.

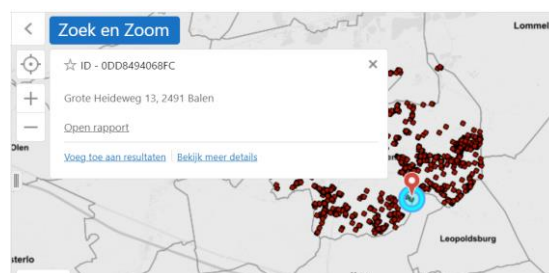
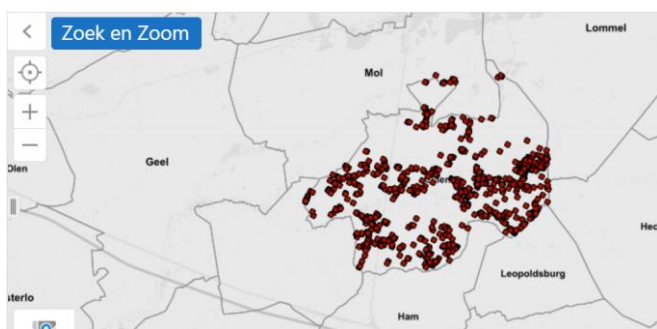
Manier 1: Klik op 'Zoek en Zoom' en geef daar het adres of straat op.

In het tabblad 'Tools' moet bij 'Lagenlijst' het 'landbouwkompas' in de linkse kolom wel aangevinkt zijn.



Op de kaart rechts zie je dan verschillende rode bolletjes. Elk bolletje is een adrespunt waarvoor een landbouwkompas is gegenereerd en dat je kan opvragen/bekijken. Je vraagt een landbouwkompas op door met de muis op een bolletje te klikken. Er opent dan een menu waaruit je 'open rapport' kan klikken om het rapport landbouwkompas te openen.

Een landbouwkompas raadplegen doe je door op een bolletje (elk bolletje is een landbouwkompas) te klikken. Er verschijnt een pop-up venster. Je ziet dan drie linken.

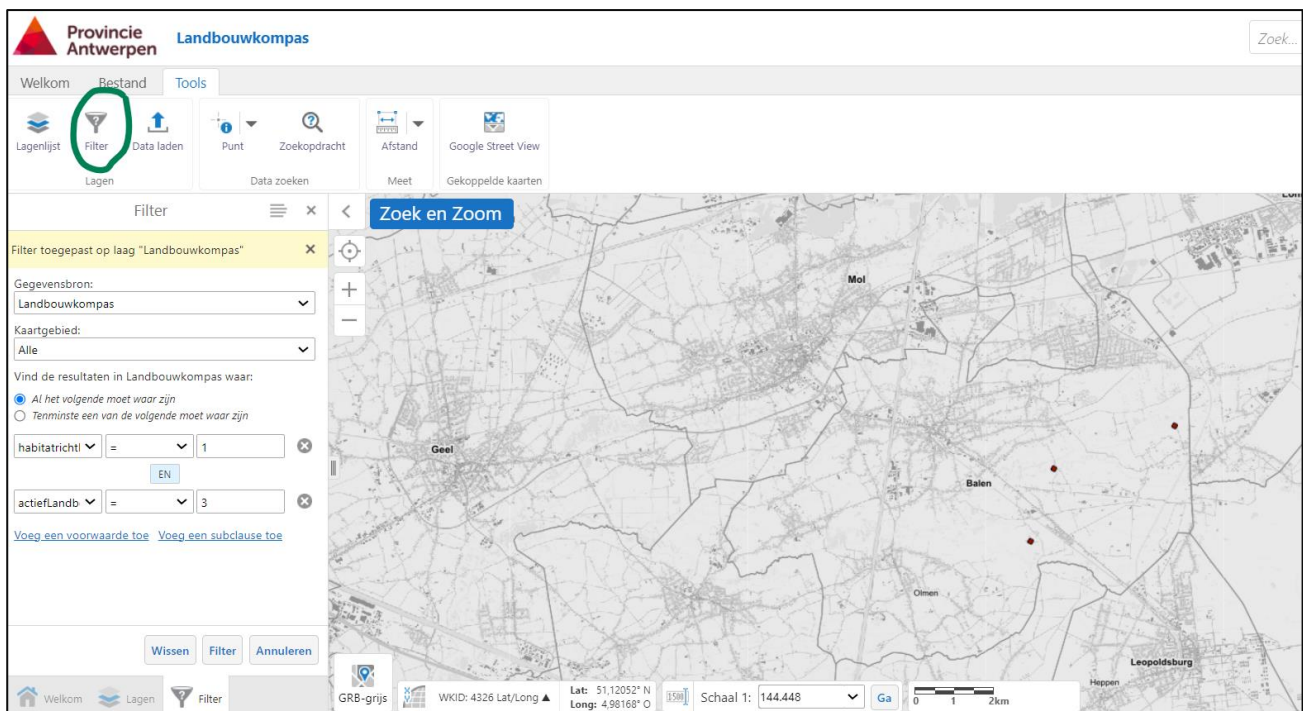


Open rapport, het rapport van het betreffende landbouwkompas opent in een pdf.

Voeg toe aan resultaten. Dit rapport verschijnt in de linkse kolom, je resultaat wordt hier even bewaard.

Bekijk meer details. In de linkse kolom verschijnt meer informatie over de inhoud van het landbouwkompas op deze locatie wanneer de kaartlaag 'landbouwkompas' actief is.

Manier 2: Via menu 'Tools' kan je ook via 'filter' (een) landbouwkompas(sen) zoeken. Je kiest bij 'Gegevensbron' 'landbouwkompas' en je geeft voorwaarden in waaraan je locatie moet voldoen.



2.2 Hoe krijg je locaties die aan bepaalde voorwaarden voldoen in beeld?

Dit kan je doen door een zoekopdracht (filter) in te geven. Je gaat naar tabblad 'Tools' en klikt daar filter aan. In deze 'filter' kan je nu je voorwaarden ingeven. Je kan ook meerdere voorwaarden ingeven:

- Als je wil zoeken (filter) op bepaalde indicatoren en specifieke scores moet je altijd 'landbouwkompas' selecteren. Bij 'gegevensbron' duid je 'landbouwkompas' aan. Bij 'kaartgebied' duid je 'alle' aan.
- Vervolgens kan je zoeken op alle indicatoren in het landbouwkompas. Als je alle gewenste indicatoren en de gewenste score hebt aangeduid, druk je onderaan op 'filter'. Als je drukt op 'annuleren' worden alle aangeduide indicatoren geannuleerd en worden er geen specifieke locaties meer aangeduid/gefluoresceerd.
- Een bijkomende indicator en score voeg je toe door 'voeg een voorwaarde toe' aan te duiden.
Je kan aangeven of je resultaat moet voldoen aan alle voorwaarden (EN) of dat tenminste één van de volgende waar moet zijn (OF)
- De locaties die aan jouw zoekopdracht voldoen, worden in fluo geel omcirkeld. De landbouwrapporten kan je via een link in de kolom links downloaden (1). Als je op de 'pijl naar links' (2) klikt zie je het aantal landbouwkompassen dat aan jouw zoekopdracht voldoet, in dit geval zijn dat 3 locaties. Door op het pijltje rechts (3) te klikken vouw je het overzicht van de rapporten weer open.

Provincie Antwerpen Landbouwkompas

Welkom Bestand Tools

spijl Filter Data laden Zoekopdracht Afstand Google Street View

Lagen Data zoeken Meet Gekoppelde kaarten

Zoekopdracht

gevoerd door: landbouwkompas

actieve gebied: 3e

nd de resultaten in Landbouwkompas waar:
 - Al het volgende moet waar zijn
 - Soms kan een van de volgende niet waar zijn

afstand: 1

chit_Land: 3

GRB-grijs WKID: 4326 Lat/Long Lat: 51.1752° N Long: 5.0437° O Schaal: 1:144.448

Zoek en Zoom

Zoekopdracht resultaten (3)

Query toegepast op laag "Landbouwkompas"

ID Landbouwkompas	Stratnaam	Huisnummer	Adres	Wiccode	Gemeente	Postcode
5885466889F	Peer Luytendijk	7	Peer Luytendijk 7, 2490 B...	13003	Balen	2490
4AD92730D18A	De Most	7	De Most 7, 2490 Balen	13003	Balen	2490
9FA8B3879C	Brune Kolk	42	Brune Kolk 42, 2490 Balen	13003	Balen	2490

Provincie Antwerpen Landbouwkompas

Welkom Bestand Tools

Lagenlijst Filter Data laden Punt Zoekopdracht Afstand Google Street View

Lagen Data zoeken Meet Gekoppelde kaarten

2 Landbouwkompas (3)

- ID - 5885466889F
Peer Luytendijk 7, 2490 Balen
Open kaart
- ID - 4AD92730D18A
De Most 7, 2490 Balen
Open kaart
- ID - 9FA8B3879C
Brune Kolk 42, 2490 Balen
Open kaart

Tonend 1 - 3 (totaal: 3)
 Pagina 1 of 1

GRB-grijs WKID: 4326 Lat/Long Lat: 51.12812° N Long: 5.01807° O Schaal: 1:144.448

Zoek en Zoom

Provincie Antwerpen Landbouwkompas

Welkom Bestand Tools

Lagenlijst Filter Data laden Punt Zoekopdracht Afstand Google Street View

Lagen Data zoeken Meet Gekoppelde kaarten

Zoekopdracht resultaten (3)

(3) Landbouwkompas

GRB-grijs WKID: 4326 Lat/Long Lat: 51.12332° N Long: 5.01498° O Schaal: 1:

Tip: Je kan ook in de tabel zelf filteren door op het icoontje van filter te klikken. Je krijgt dan per kolom een vak 'Begin met typen om te filteren op ...'. Per kolom kan je dan een waarde invullen. Enkel de rijen die voldoen aan je filter blijven over.

Landbouwkompas					
ID Landbouwkompas	Huisnummer	Adres	Niscode	Gemeente	
Begin met typen om te filteren op ID Landb...	Begin met typen om te filteren op Huisnur...	Begin met typen om te filteren op...	Begin met typen om te filteren op Ni...	Begin met typen om te filteren op Gem...	
2B957459D8DF	132	Lange Bremstraat 132, 21...	11002	Antwerpen	
63B24750E053	32	Lodewijk Verheijenstraat ...	11040	Schoten	
D6CB77F4DC08	2A	Calesbergdreef 2A, 2900 ...	11040	Schoten	
6302457C6983	2B	Calesbergdreef 2B, 2900 ...	11040	Schoten	
B5C1E2D3AC71	460B	Laaglandlaan 460B, 2170 ...	11002	Antwerpen	
1572D0C6376F	93	Zwaantjeslei 93, 2170 Ant...	11002	Antwerpen	
D8D8564296C3	201	Laar_EK 201, 2180 Antwer...	11002	Antwerpen	

Meer uitleg van de verschillende mogelijkheden krijg je onder punt 3.

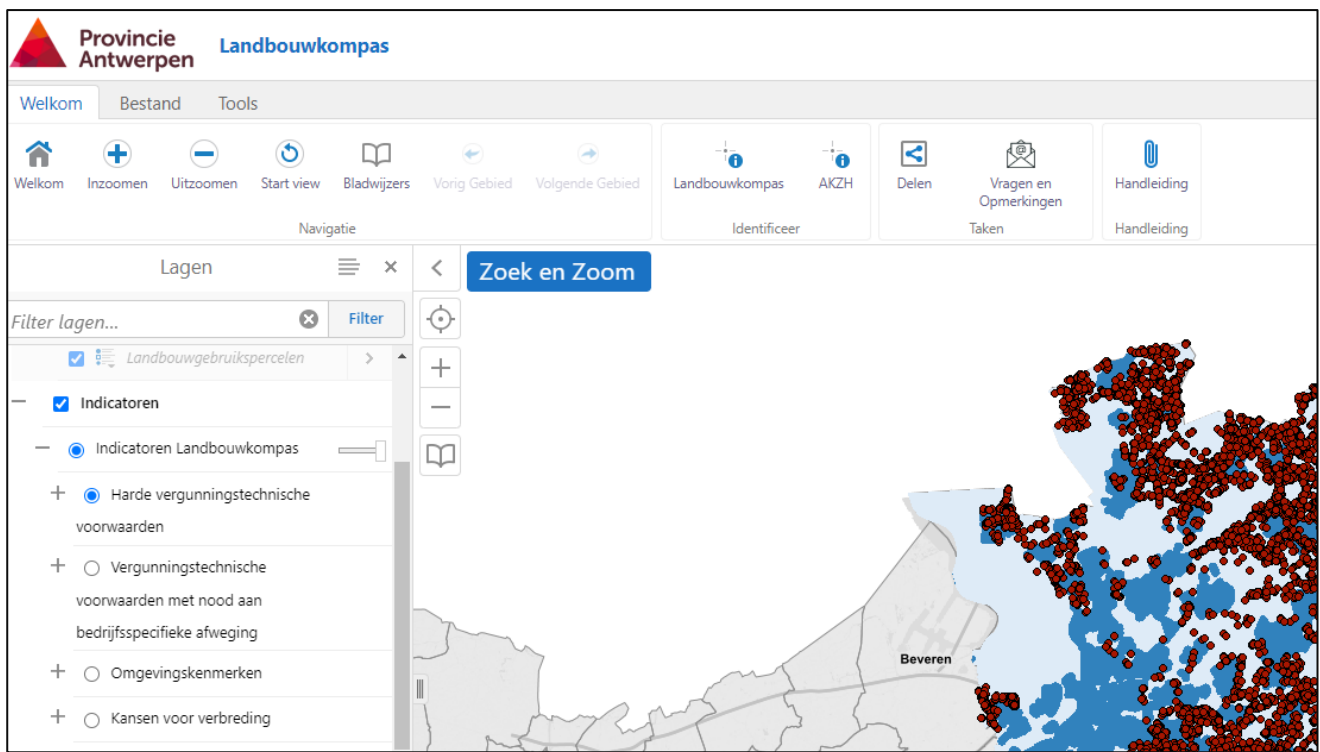
2.3 Waarom werden de afzonderlijke indicatoren van het landbouwkompas toegevoegd aan het geoloket?

De afzonderlijke indicatoren van het landbouwkompas werden toegevoegd aan het geoloket als gebiedsdekkende datalagen. Deze datalagen laten toe om nog een beter inzicht te krijgen in de ligging van de locatie, en in de scores die weergegeven staan in het rapport landbouwkompas.

Je vindt deze data in de linkse venster binnen het tabblad 'Lagen' onder 'indicatoren', 'indicatoren landbouwkompas'.

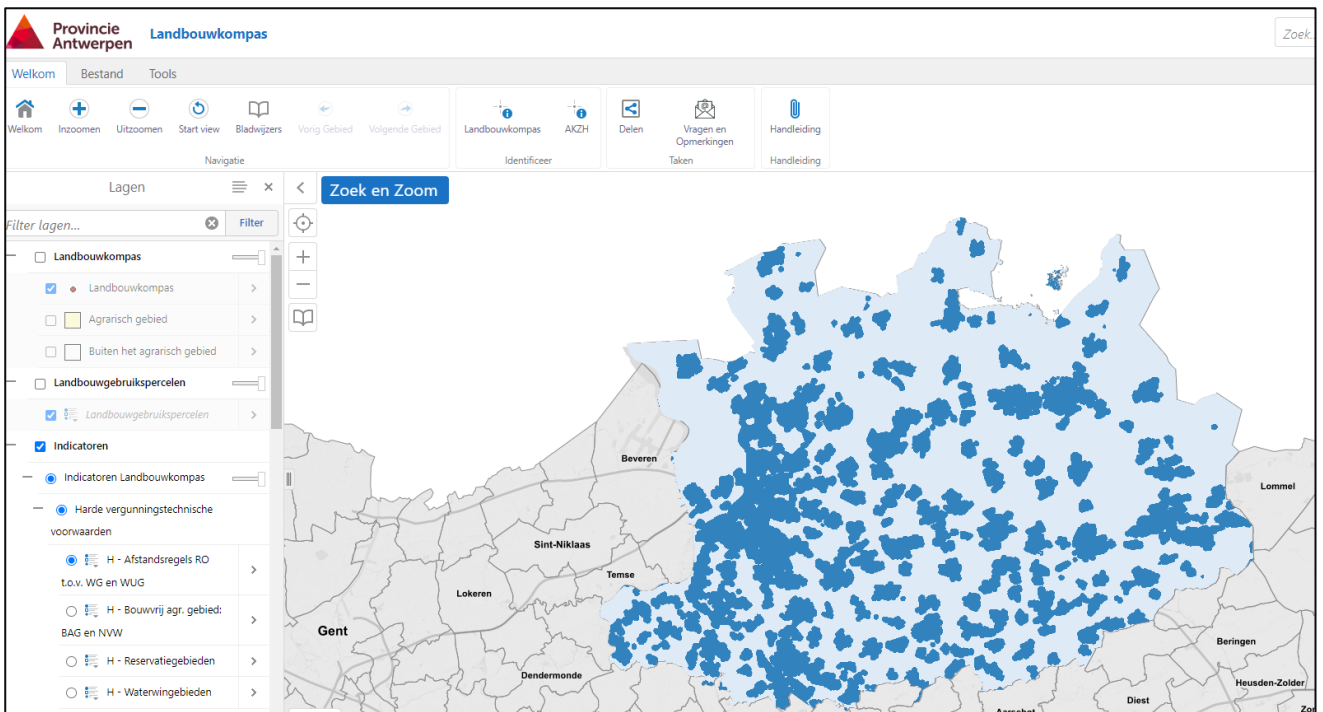
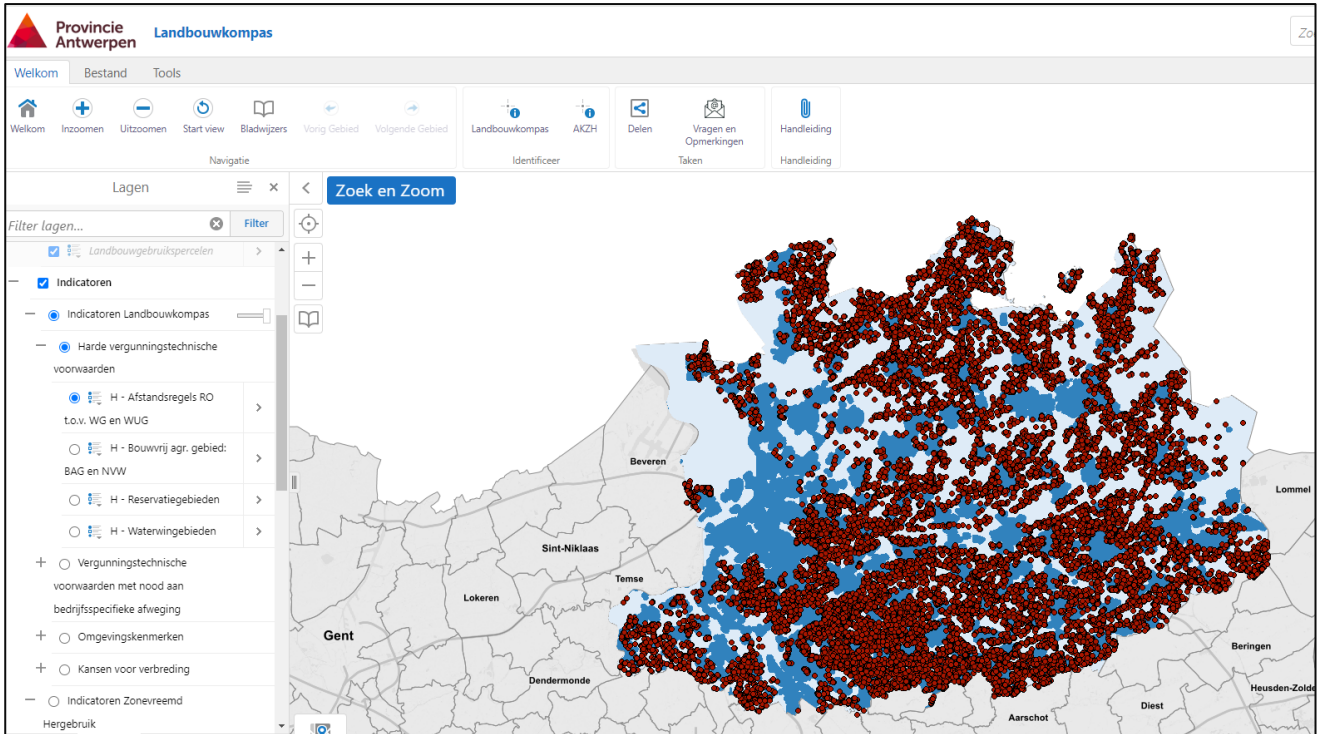
De indicatoren worden weergegeven volgens de 4 categorieën die ook terugkomen in het rapport landbouwkompas:

- Harde vergunningstechnische voorwaarden
- Vergunningstechnische voorwaarden met nood aan bedrijfsspecifieke afweging
- Omgevingskenmerken
- Kansen voor verbreding



Binnen elke categorie kan je de verschillende indicatoren zien door op het + teken te klikken. Je kan daarna de afzonderlijke indicatoren aanklikken. Per indicator krijgt je rechts op de kaart een gebiedsdekkend beeld voor de gehele gemeente of de gehele provincie. Je kan steeds maar één indicator tegelijkertijd op kaart weergeven. Let op: de datalagen geven ook info over bestemmingen buiten agrarisch gebied (indien je enkel info wenst over agrarisch gebied, vink je de laag 'buiten agrarisch gebied' aan).

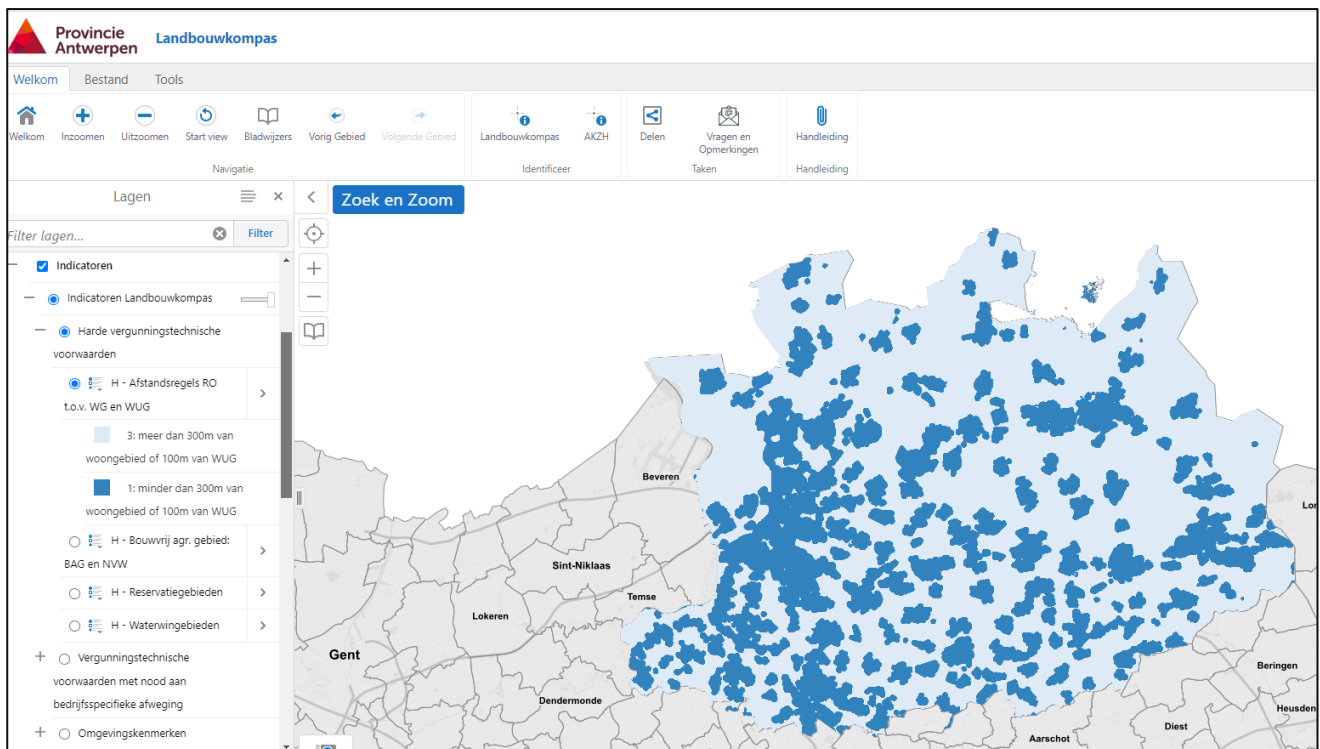
In het voorbeeld hieronder zie je een gebiedsdekkend beeld van de indicator: afstandsregels RO t.o.v. WG (woongebied) en WUG (woonuitbreidingsgebied). Je kan ook de locaties van de landbouwkompassen uitzetten (zie 2^{de} kaartje).



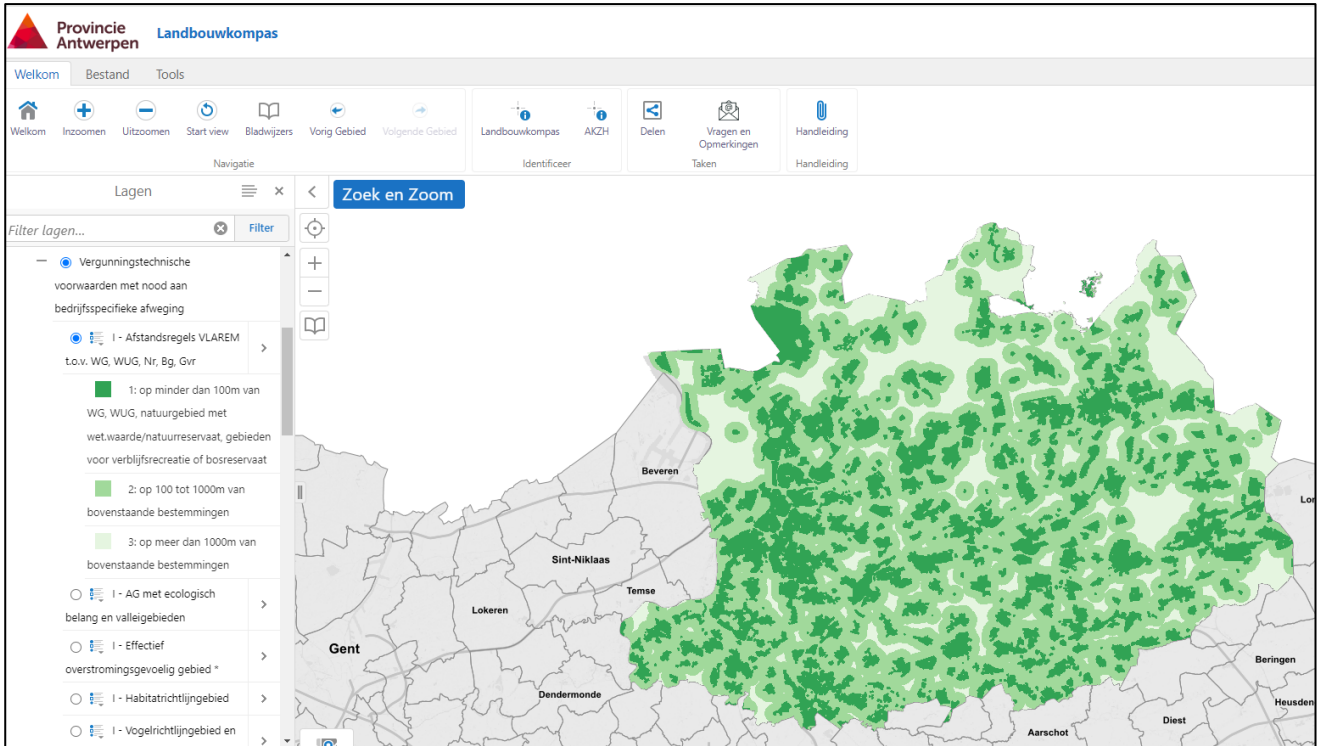
Door in de linkse kolom op het pijltje naast de legende van de desbetreffende indicator te klikken, verschijnt de legende van de indicator. Op deze manier kan je aan de hand

van de legende in één oogopslag zien waar bepaalde indicatoren goed of minder goed scoren in je gemeente of provincie.

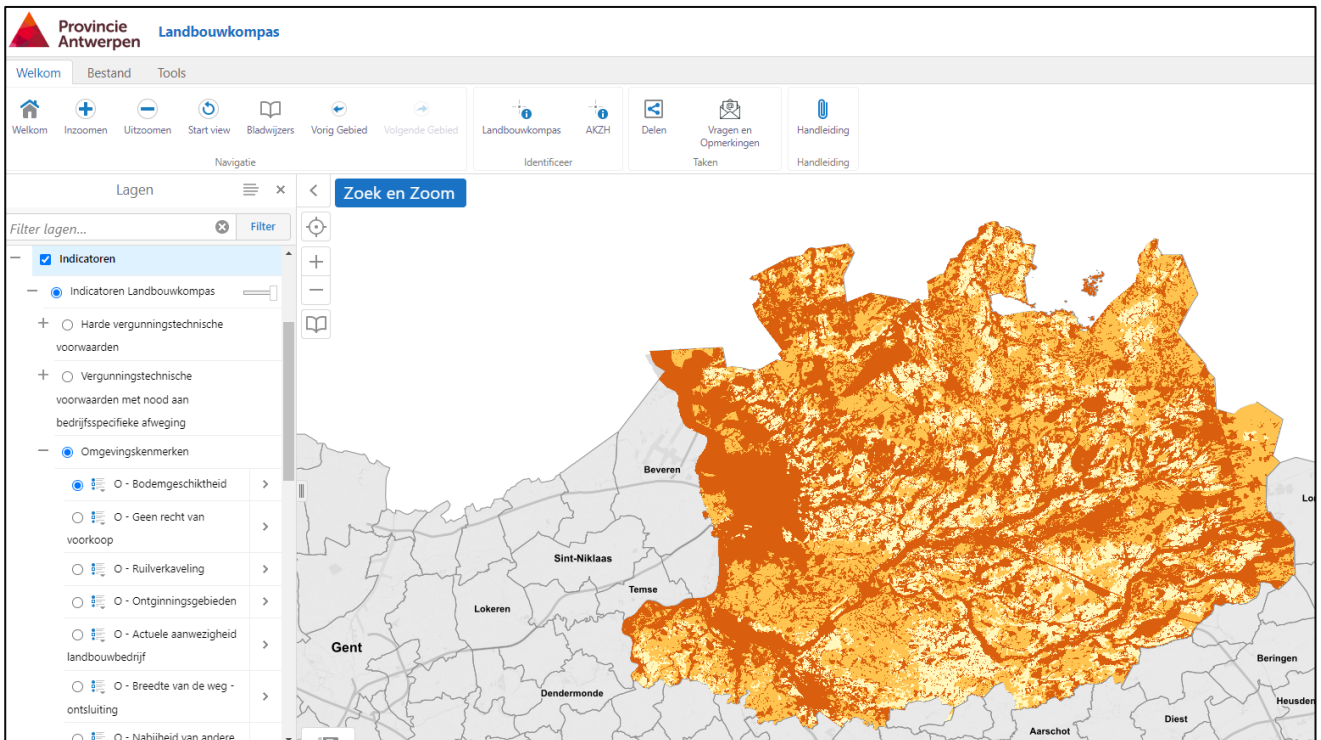
Indicator Afstandsregels RO t.o.v. WG en WUG: gebiedsdekkend beeld



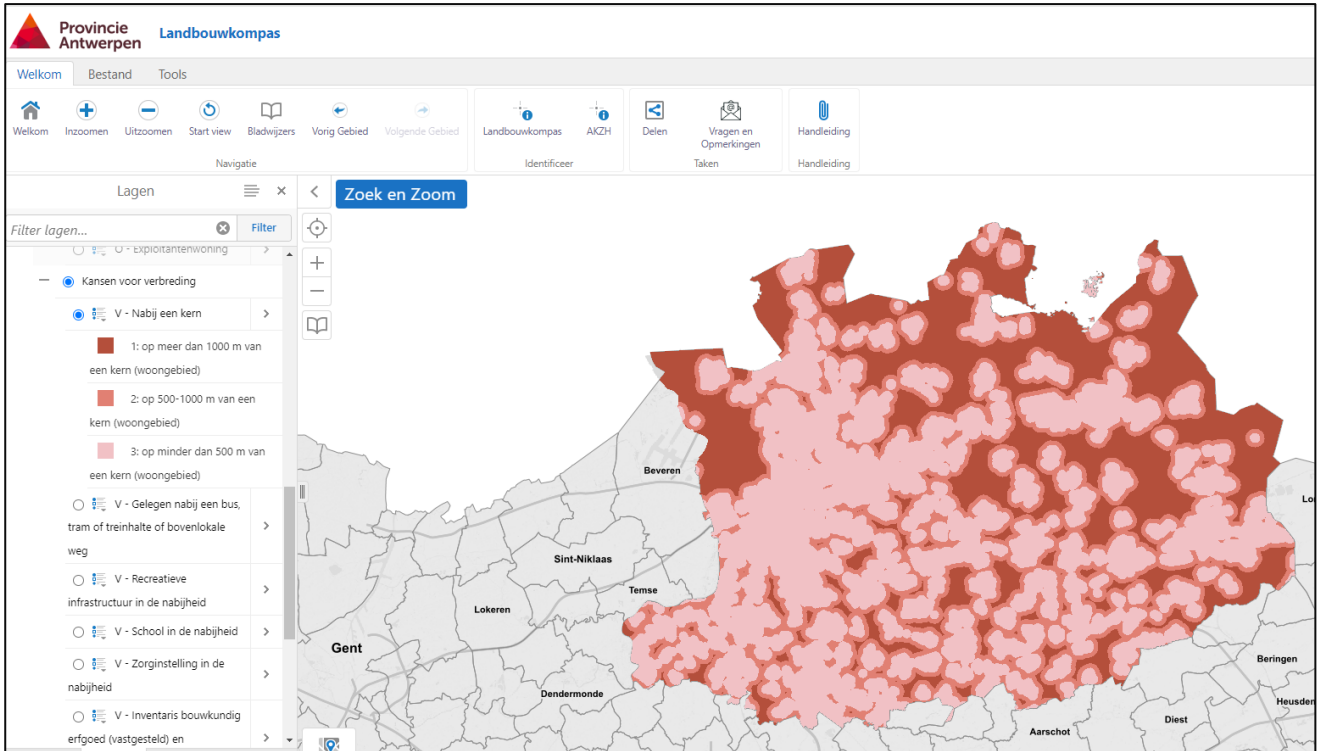
Indicator Afstandsregels VLAREM t.o.v. WG, WUG, Nr, Bg, Gvr: gebiedsdekkend beeld



Indicator Bodemgeschiktheid: gebiedsdekkend beeld



Indicator Nabijheid van een kern: gebiedsdekkend beeld

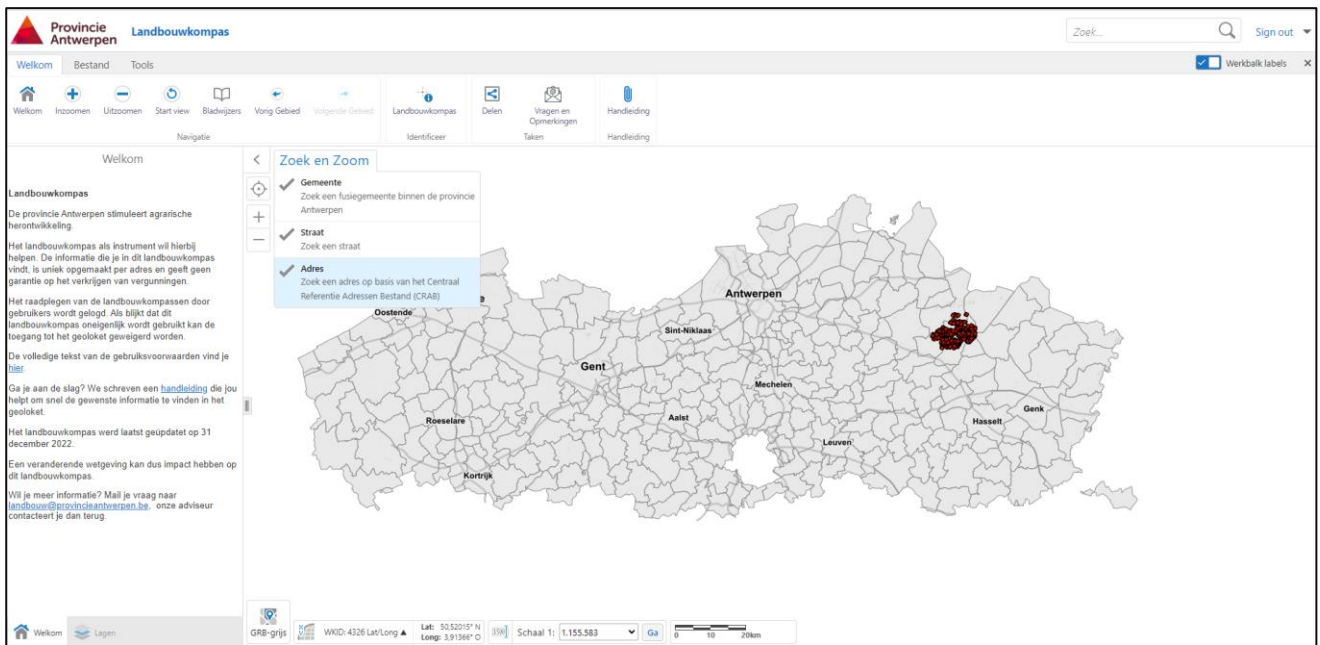


3 Wegwijs doorheen de functies op de tabbladen

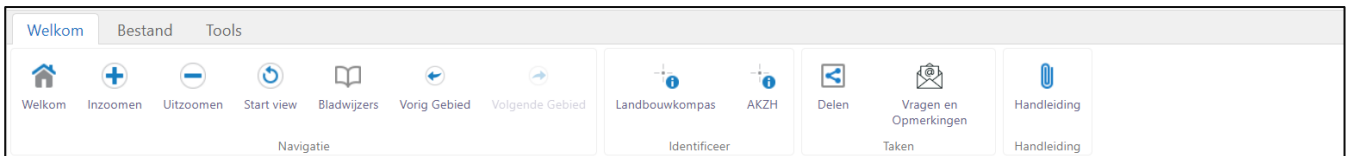
3.1 Tabblad Welkom

In het tabblad 'Welkom' kan je meteen aan de slag.

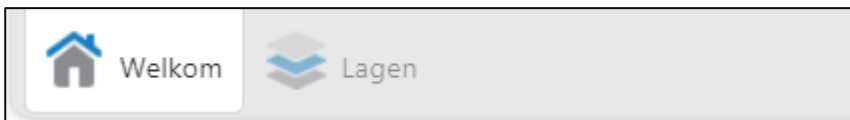
Je kan via 'Zoek en Zoom' gericht zoeken naar een landbouwkompas op een specifiek adres of in een bepaalde straat. De zoekopdracht per gemeente biedt de mogelijkheid om een andere gemeente aan te duiden maar die zoekopdracht zal geen zoekresultaten voor gemeentelijke medewerkers opleveren. De medewerkers van Vlaamse entiteiten krijgen wel toegang tot de gehele provincie.



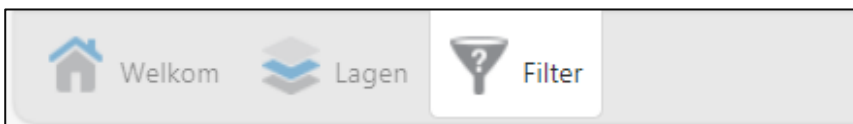
Menu bovenaan



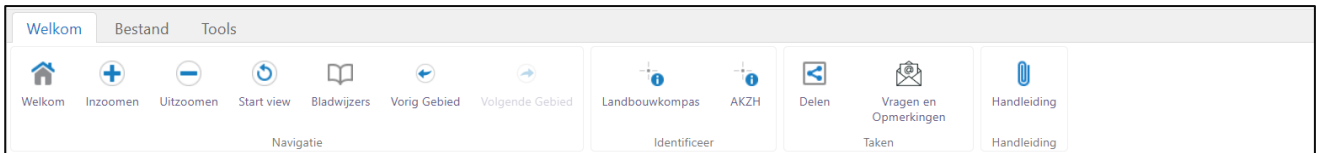
Menu onderaan linkse kolom: 'Welkom' verwijst naar de introductietekst en 'lagen' linkt je rechtstreeks naar de functie om de verschillende identificeerbare lagen aan/uit te zetten.



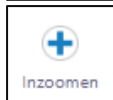
Menu onderaan linkse kolom (in het geval een filter werd ingesteld onder tabblad 'tools')



Lagen in detail



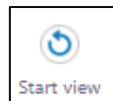
Door op dit icoon te klikken krijg je de basisinformatie over het landbouwkompas opnieuw te zien in de linkse kolom.



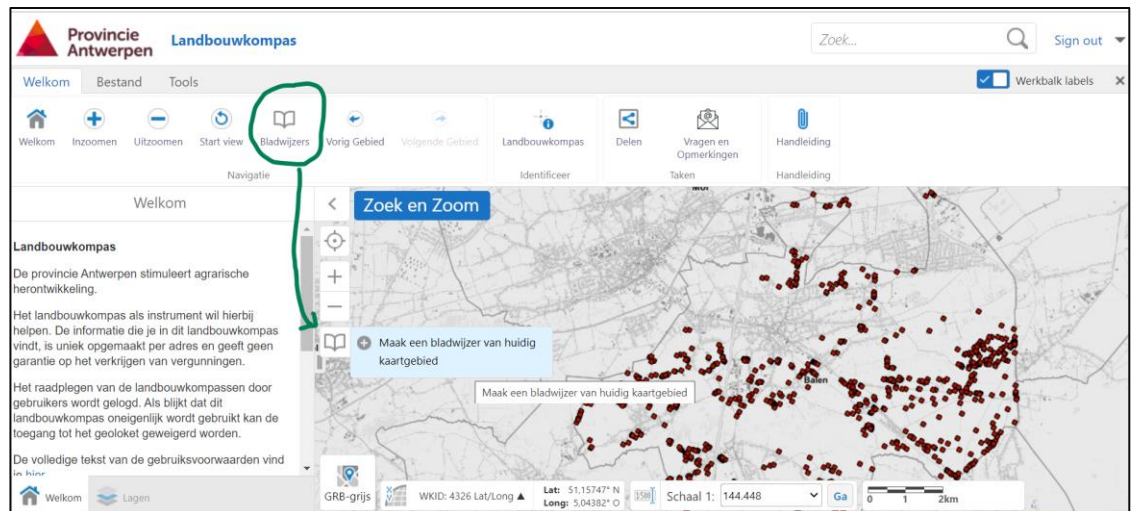
Zoom in op een gebied door een polygoon te tekenen. Er wordt ingezoomd op het aangeduide gebied.



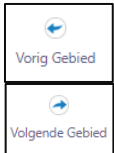
Zoom uit op een gebied door een polygoon te tekenen. Er wordt uitgezoomd zodat een groter gebied weer zichtbaar wordt en het geselecteerde gebied centraal staat.



Je krijgt de provincie Antwerpen te zien op het oorspronkelijke schaalniveau. Kaartlagen die op dat moment gevisualiseerd worden blijven behouden. Selecties die gemaakt werden blijven behouden.



Je kan de actuele kaartweergave opslaan door een bladwijzer aan te maken. De kaarten die je op deze manier bewaart kan je ook in volgende sessies op dezelfde manier weer opvragen.



Telkens je inzoomt of uitzoomt krijg je een andere weergave van het gebied. Je bekijkt het gebied meer in detail (inzoomen) of je bekijkt het gebied net globaler (uitzoomen).

Door op de knop 'vorig gebied' te klikken ga je één weergave terug. Dus als je net ingezoomd hebt zal je 1 stap terug uitzoomen.

Door op de knop 'volgende gebied' te klikken krijg je de eerst volgende weergave die je eerder al in beeld bracht.



Als je op de bovenste menubalk 'landbouwkompas' aanklikt verschijnt er een keuzemenu.

Schakel buffering in. Op het moment dat je deze optie aanvinkt verschijnen in de linkerkolom de 'bufferopties'. Daar kan je de afstand en eenheid bepalen waarin de buffer getoond wordt. Bijvoorbeeld '1 km'. (Op de onderste menubalk in de linkse kolom verschijnt een laag 'bufferopties'.

Bufferopties ✕

Afstand

Eenheden

Schrijf weg naar tekenlaag

🏠 Welkom
📄 Lagen
🕒 Bufferopties

Provincie Antwerpen Landbouwkompas
Zoek... Sign out

Welkom
Bestand
Tools
Werkbalk labels ✕

🏠 Welkom
+
🗺️ Uitzoemen
🕒 Start view
📖 Bladvijzer
📍 Vorig Gebied
📍 Volgende Gebied
📍 Landbouwkompas
📍 Schakel buffering af
📍 Schakel Vlieg Resultaten toe in
📍 Schakel afrekken resultaten in
📍 Identificeerbare lagen
📄 Delen
✉️ Vragen en Opmerkingen
🖨️ Handleiding

🏠 Welkom
📄 Lagen
🕒 Bufferopties
📍 Klik of raak de locatie op de kaart aan om meer te weten over deze locatie. ✕

Bufferopties ✕

Afstand

Eenheden

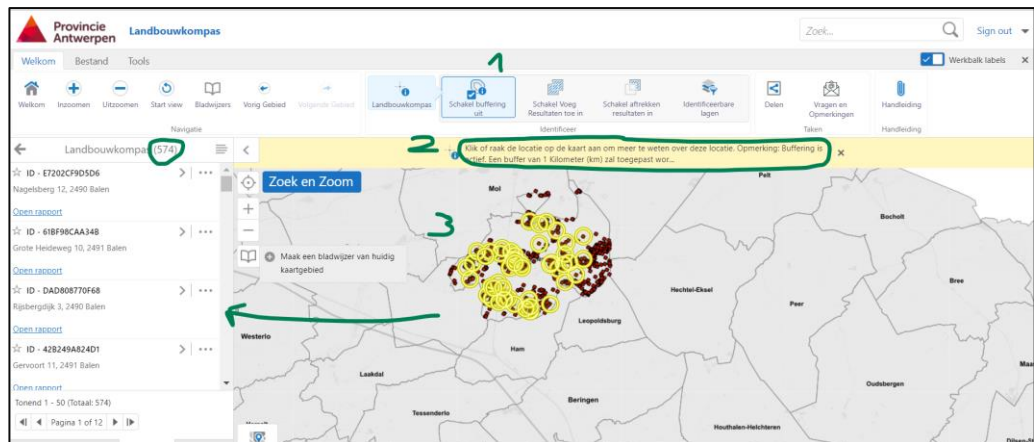
Schrijf weg naar tekenlaag

Zoek en Zoom

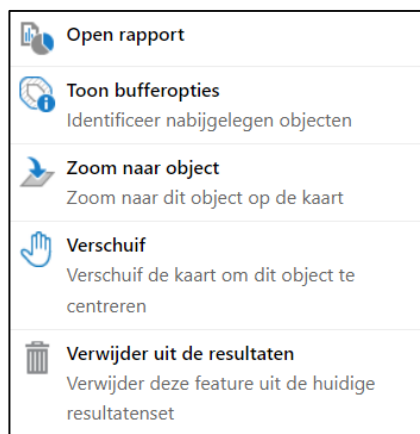
📍 Maak een bladwijzer van huidig kaartgebied

📄 GFD-grijp
📍 WWD: 4326.Lat/Lonj
📍 Lat: 51.03446° N
📍 Long: 5.22648° O
📄 Schaal: 1: 288.896
📏 0 2 km

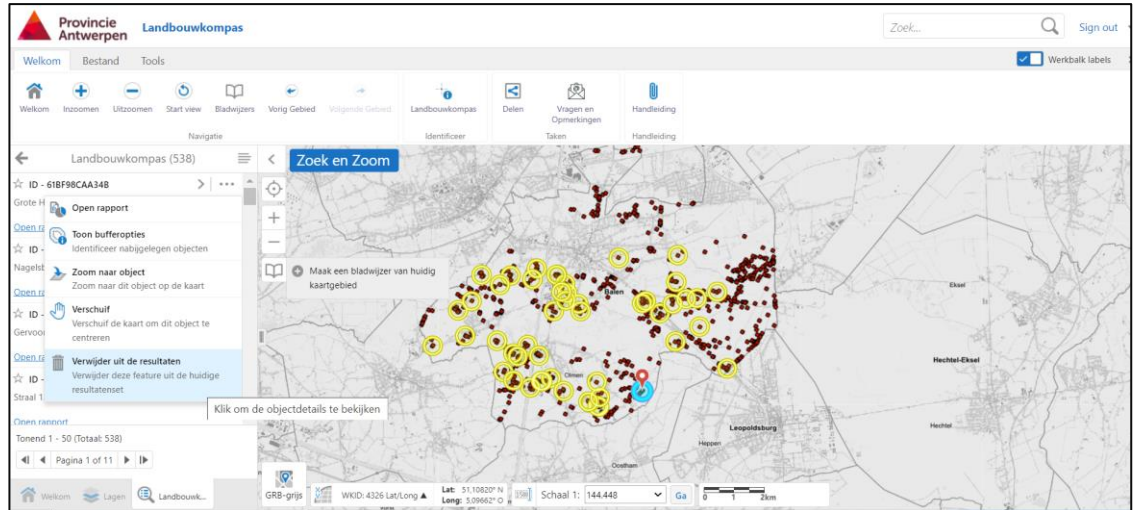
Als je 'schakel buffering in' aanvinkt en de gele balk 'Klik of raak de locatie op de kaart aan om meer te weten over deze locatie' is zichtbaar kan je een eerste selectie maken. Vanaf het moment dat je de selectie afrondt verschijnen alle geselecteerde landbouwkompassen in de linkerkolom. (er verschijnt op de onderste menubalk in de linkse kolom een laag 'landbouwkompas')



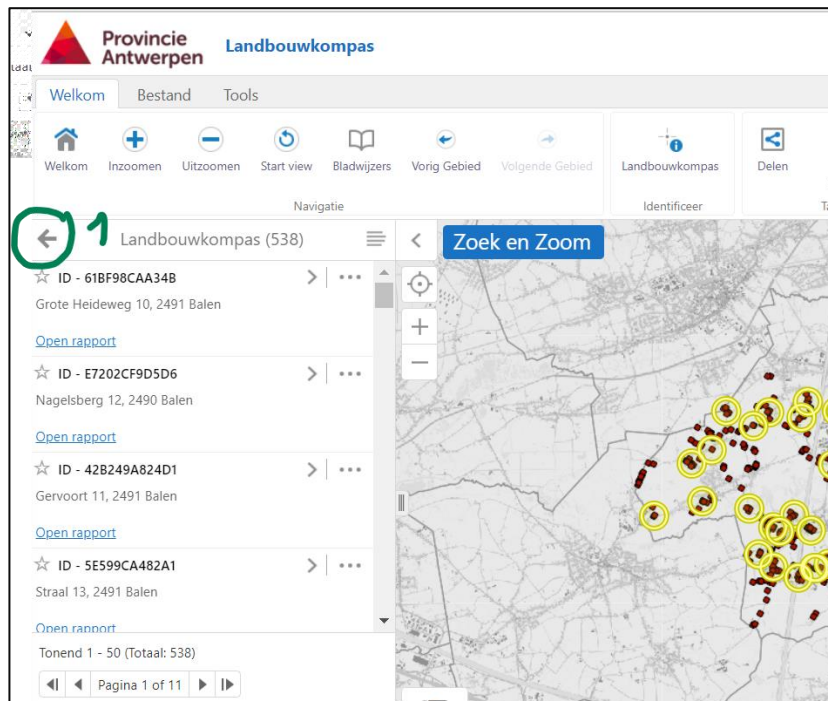
In de linkerkolom verschijnen alle landbouwkompas die door de buffering werden geselecteerd. Door op de 3 puntjes na elk ID van een locatie te klikken krijg je verschillende opties:

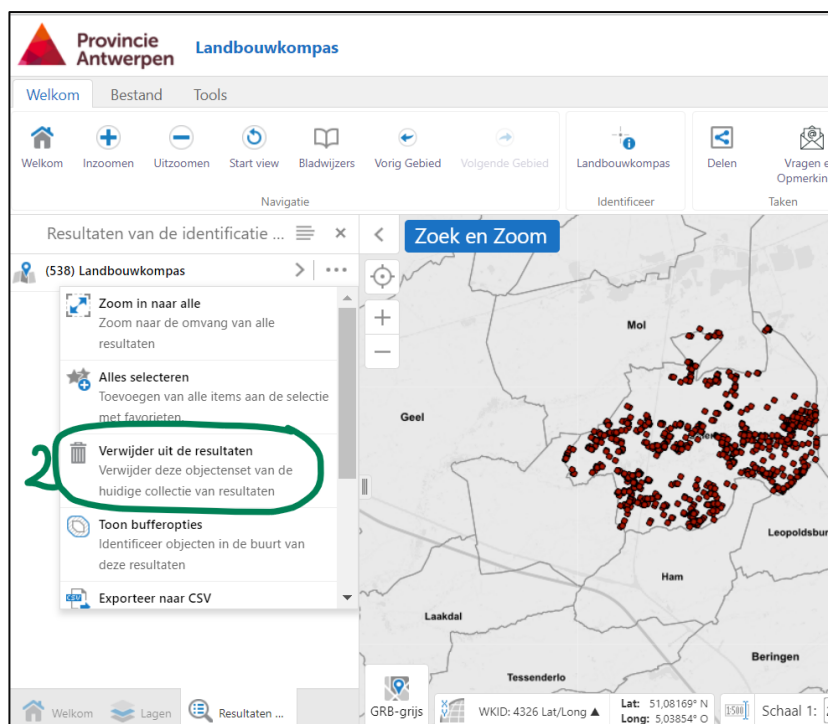


Je maakt een selectie van een landbouwkompas ongedaan door te klikken op de 3 puntjes achter het landbouwkompas dat je uit de selectie wil verwijderen. Vervolgens klik je op 'verwijder uit de resultaten'.



Je maakt de hele selectie ongedaan door eerst op het pijltje naar links te klikken (1). In het voorbeeld staat dat pijltje voor 'landbouwkompas (538)' op de 3 puntjes achter het totale aantal landbouwkompassen. Vervolgens klik je op 'verwijder uit de resultaten' (2).





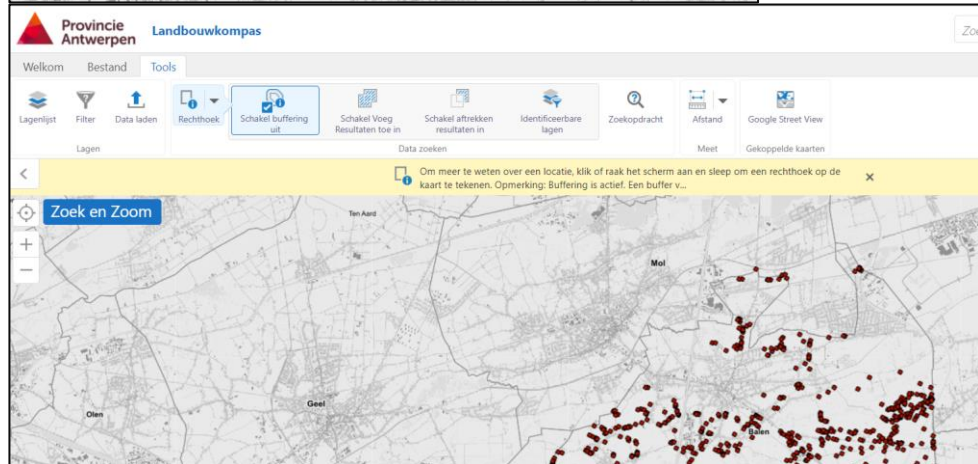
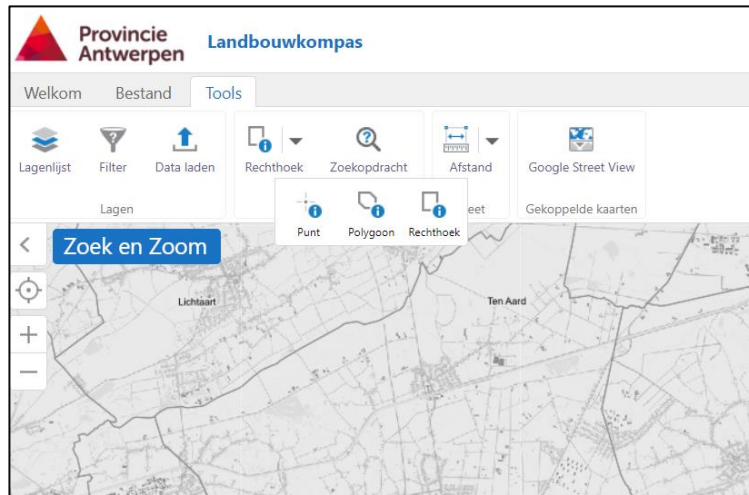
Schakel Voeg Resultaten toe in: deze functie maakt het mogelijk om verschillende selecties bij elkaar te voegen. Handig wanneer je niet alle gewenste gebieden in één keer kan selecteren.

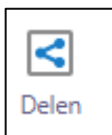
Belangrijk! Wanneer je een selectie maakt moet de gele balk 'Klik of raak de locatie op de kaart aan om meer te weten over deze locatie' zichtbaar zijn. Daarna moet je opnieuw op 'landbouwkompas' klikken en een nieuwe selectie maken.

Schakel aftrekken resultaten in: deze functie maakt het mogelijk om verschillende selecties te verwijderen. Let op: als je een selectie maakte door verschillende selecties na elkaar samen te voegen kan je de hele selectie niet ongedaan maken door alles in één keer te selecteren. Je moet opnieuw verschillende groepjes selecteren om die selectie ongedaan te maken.

Identificeerbare lagen: klik je op 'identificeerbare lagen', dan verschijnen alle actieve datalagen in de kolom links. Zorg dat de data laag 'landbouwkompas' actief is om landbouwkompassen te kunnen selecteren via bufferingen, voeg resultaten toe, of trek resultaten af.

Tip: onder 'tools' vind je een soortgelijke functieknop 'i rechthoek'. Nadat je één van de drie opties (punt, polygoon, rechthoek) aangeklikt hebt verschijnen opnieuw de 4 functionaliteiten (schakel buffering in, schakel voeg resultaten in, schakel aftrekken resultaten in en identificeerbare lagen).

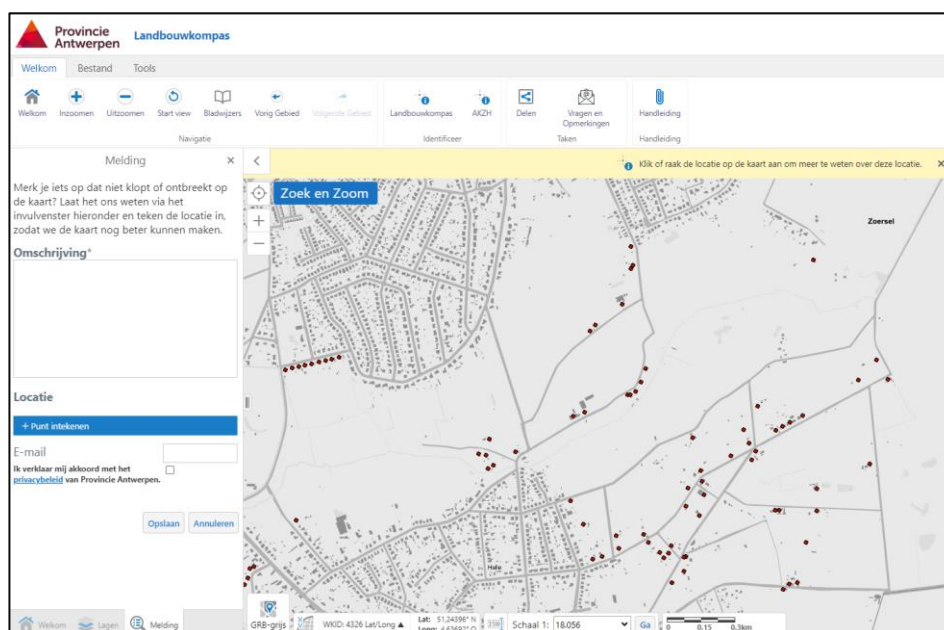




Met deze functieknop kan je een kaartweergave eenvoudig delen via e-mail.



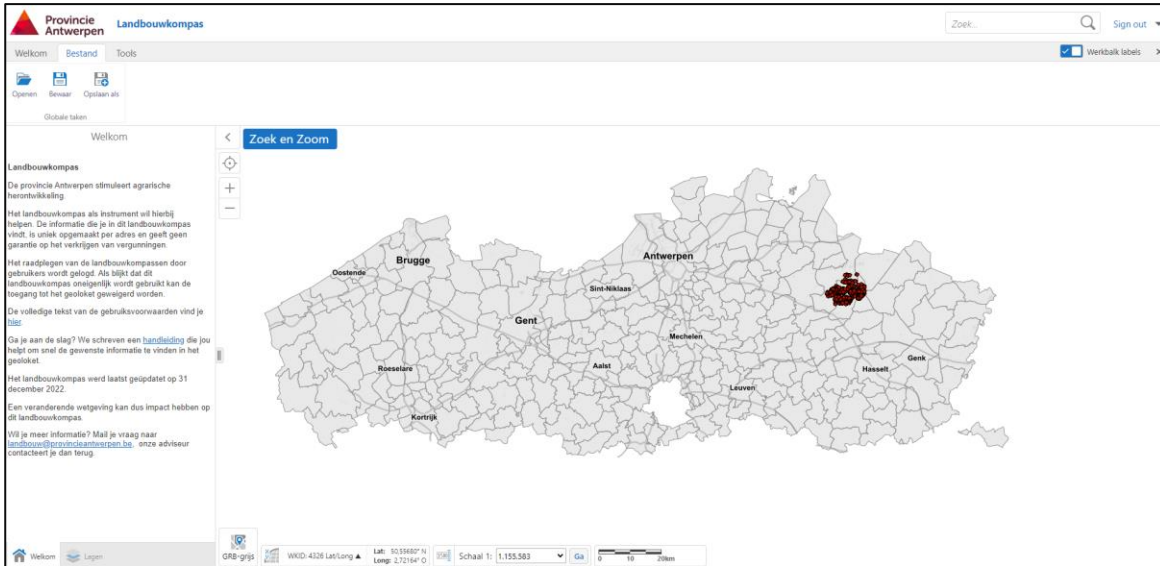
Met deze knop kan je in de kolom links een meldingsformulier openen. Omschrijf jouw vraag of opmerking. Teken het punt in, noteer jouw emailadres en verklaar je akkoord met het privacybeleid van de provincie Antwerpen. Je ontvangt een bevestigingsemail van je melding. De dienst Landbouw volgt jouw vraag op.



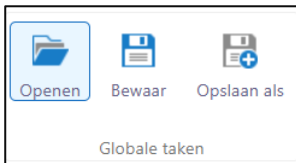
Je kan hier deze handleiding terugvinden.

3.2 Tabblad Bestand

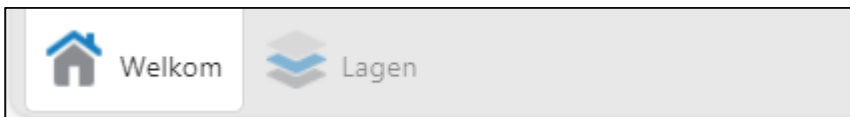
Onder het tabblad 'bestand' kan je bewaarde projecten openen of jouw project of weergave opslaan zodat je het op een later moment opnieuw kan opvragen.



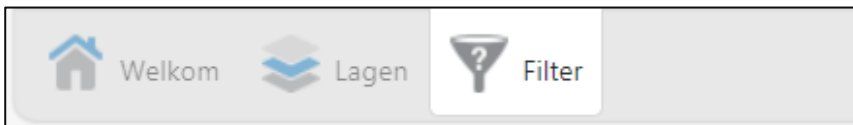
Menu bovenaan



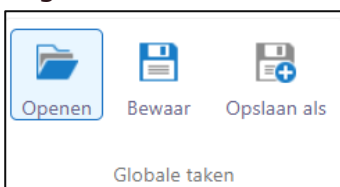
Menu onderaan linkse kolom

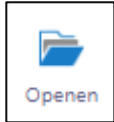


Menu onderaan linkse kolom (in het geval een filter werd ingesteld)

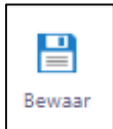


Lagen in detail

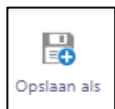




'*Openen*', je kan een bestaand project openen. Hoe je een project kan opslaan lees je hieronder.



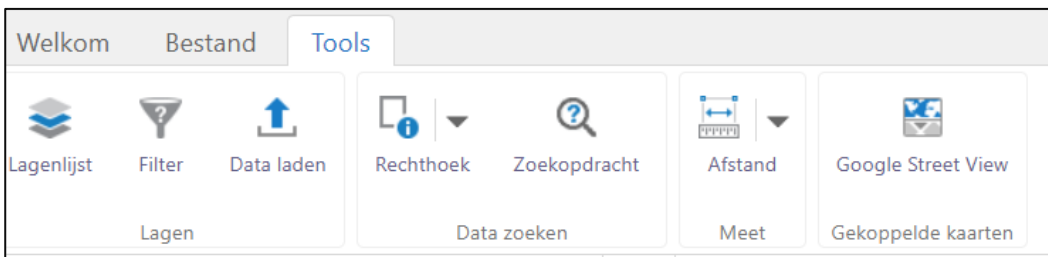
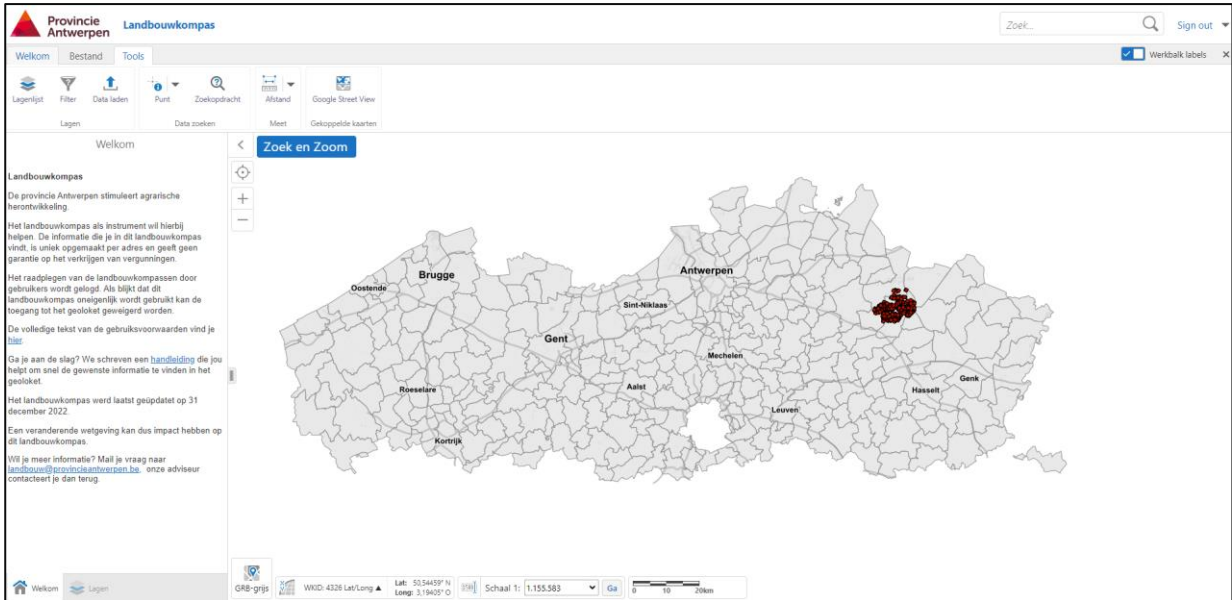
'*Bewaar*', je kan een nieuw project opslaan en later opnieuw openen. Je kan ook wijzigingen in een bestaand project eenvoudig bewaren.



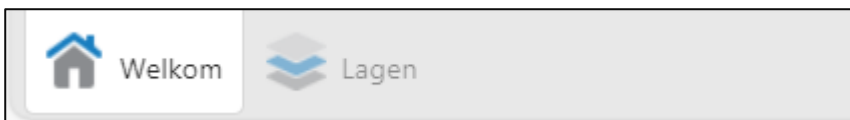
'*Opslaan als*', je kan een nieuw project opslaan en later opnieuw openen.

3.3 Tabblad Tools

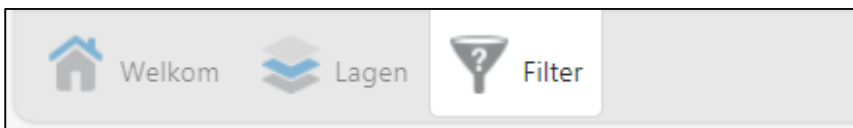
Onder het tabblad 'tools' kan je onder andere bepalen welke lagen zichtbaar zijn, kan je filteren en extra data opladen, afstanden en oppervlaktes meten.



Menu onderaan linkse kolom



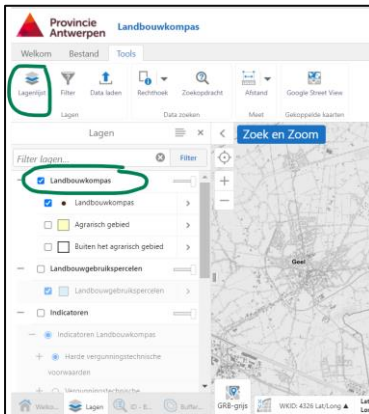
Menu onderaan linkse kolom (in het geval een filter werd ingesteld)



Lagen in detail

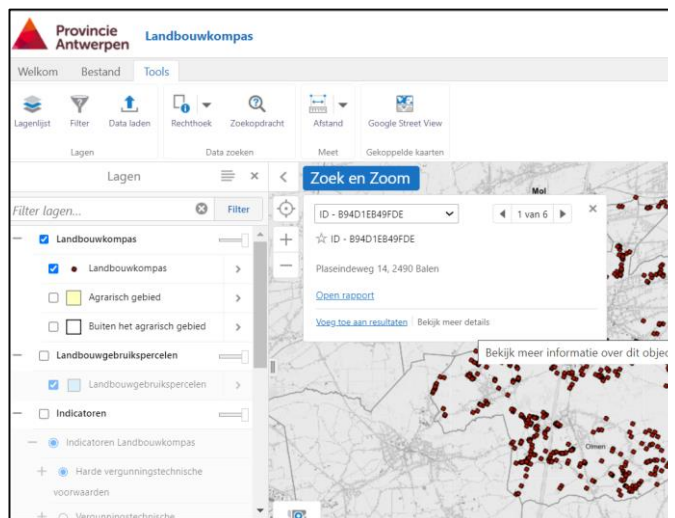


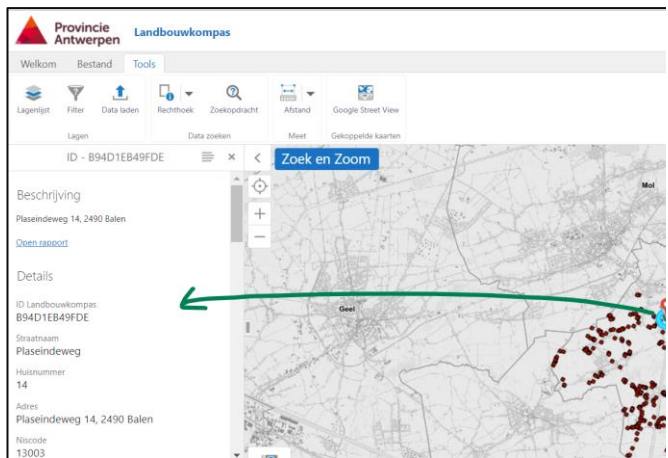
Bij de laag 'landbouwkompas' kan je kiezen uit drie lagen:



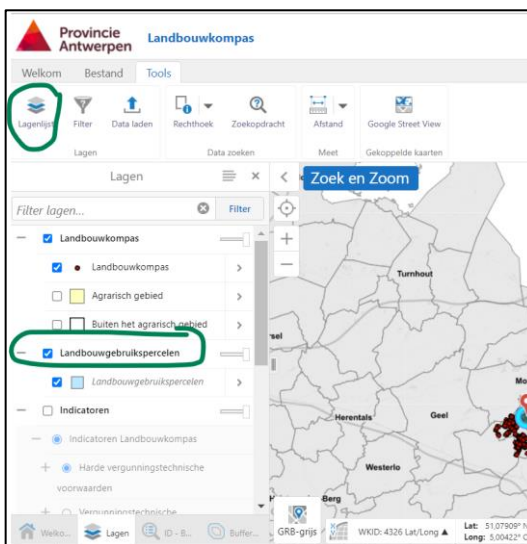
- Landbouwkompas: Je zet deze laag actief als je de punten wil weergeven op de kaart waarvoor een landbouwkompas is opgemaakt.

Ook als je wil filteren op basis van indicatoren en scores moet deze laag actief staan. Als je klikt op een landbouwkompas op de kaart, krijg je meer opties 'Open rapport', 'Voeg toe aan resultaten' of 'Bekijk meer details'. Door te klikken op 'Bekijk meer details', komen in de linkse kolom meer details zichtbaar. Wil je dit terug sluiten, klik op het kruisje direct boven de linkse kolom. Zo komt de lagenlijst terug tevoorschijn in de linkse kolom.

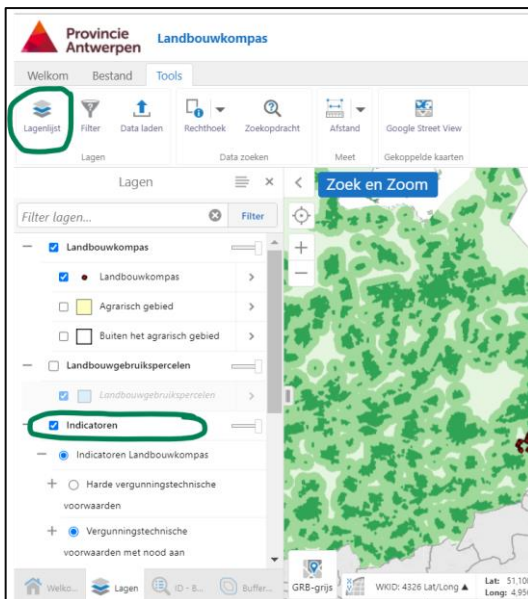




- Agrarisch gebied, ofschoon je enkel een landbouwkompas kan opvragen dat in agrarisch gebied gelegen is biedt deze laag je wel de kans om het agrarisch gebied in de provincie Antwerpen in beeld te brengen.
- Buiten het agrarisch gebied. Zet deze data laag aan wanneer je onder 'indicatoren' datalagen wil gaan visualiseren. De gebieden die gelegen zijn buiten het agrarische gebied krijgen dan meteen een witte overdruk.



Bij de laag 'landbouwgebruiksparcelen' kan je kiezen uit één laag. Als je voldoende inzoomt verschijnen de landbouwgebruiksparcelen zoals je die ook via geopunt.be kunnen raadplegen.

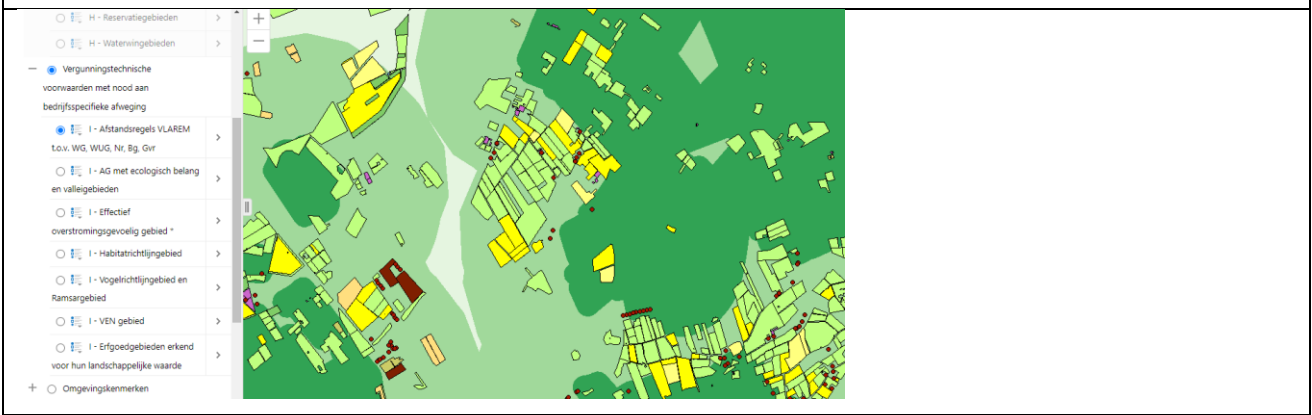



Bij de laag 'indicatoren' duid je eerst 'indicatoren landbouwkompas' aan waarna je de 4 categorieën kan activeren waaruit het landbouwkompas bestaat. Je zal zien dat er meteen gekleurde kaarten in verschillende kleurschakeringen getoond worden, dat is de kaartlaag van de geselecteerde indicator. Je kan slechts 1 categorie per keer activeren. En binnen die categorie kan je ook maar één indicator tegelijk visualiseren. Als je een andere indicator aanduidt verandert ook het beeld dat je krijgt.

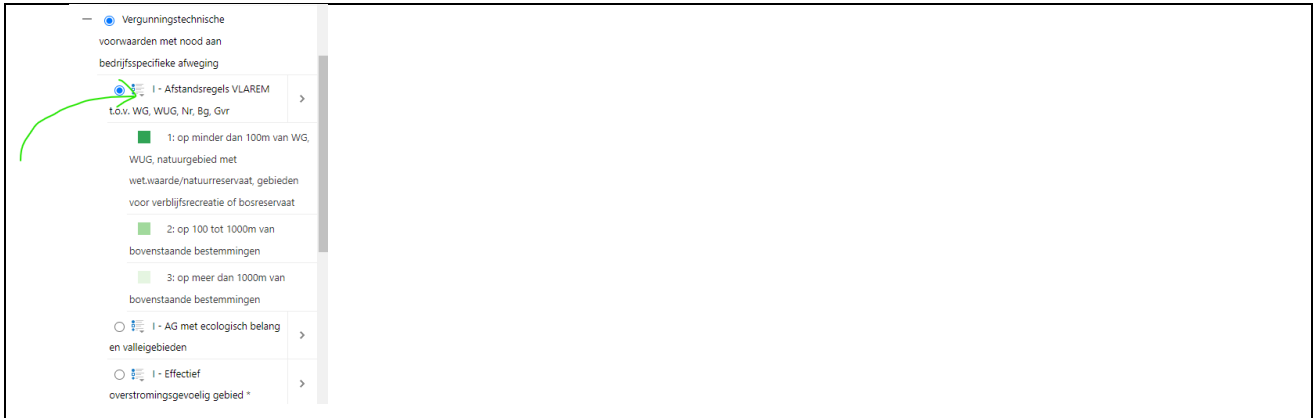
Tip: het is deze kaart waar per indicator de score per adres wordt gegenereerd. Deze kaartlaag helpt om een beter inzicht te krijgen in de scores.

Tip: zet de data laag 'buiten het agrarisch gebied' aan.

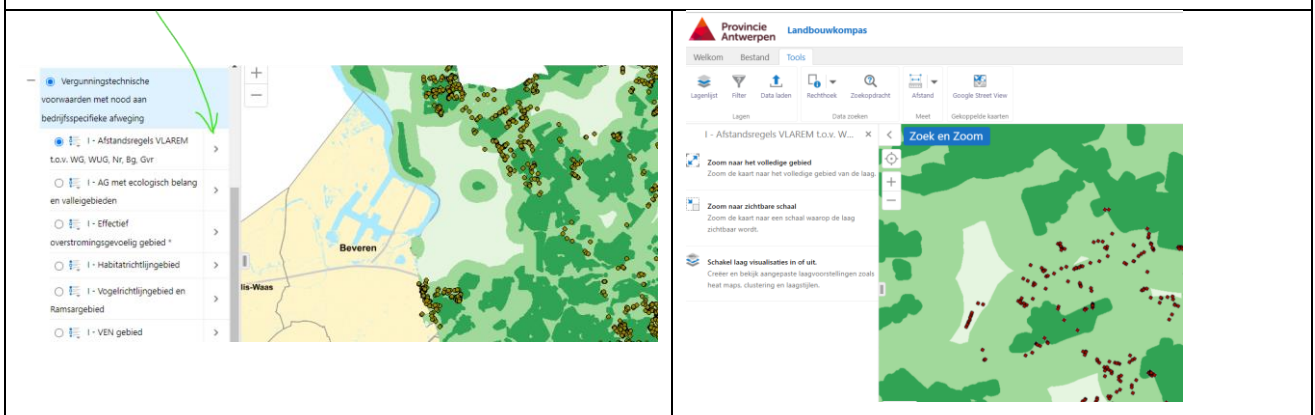
Legende van een indicator raadplegen. Stap 1, duid een categorie en indicator aan die je wil bekijken.



Optie 1: Klik het pijltje  links van de indicator aan en de legende verschijnt. Zo weet je waarom een locatie 1,2 of 3 scoort op een indicator.

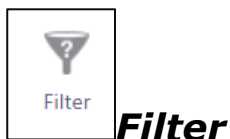
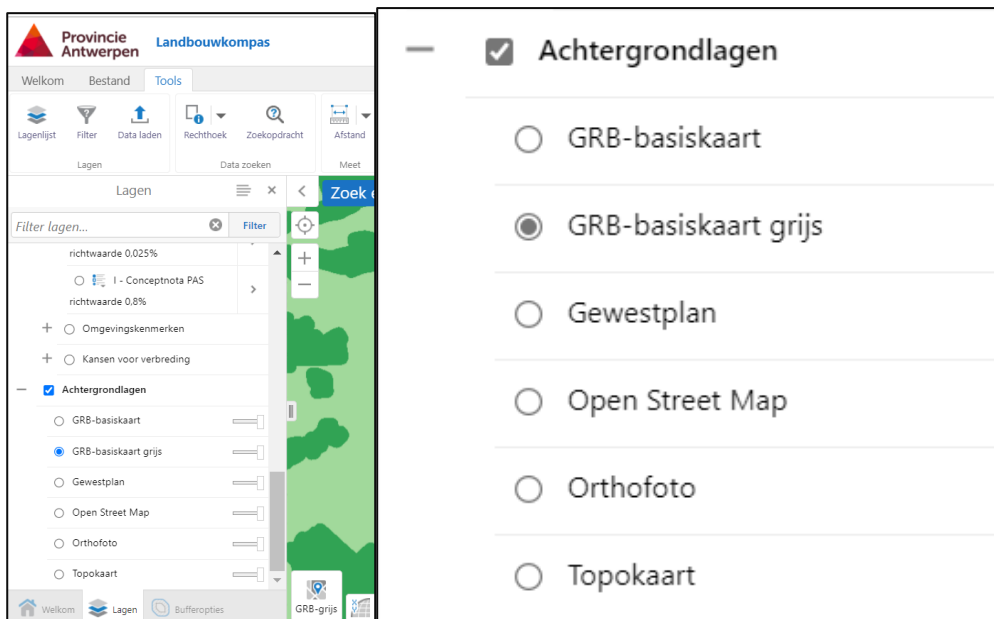


Optie 2: Klik het pijltje rechts van de indicator aan en er verschijnen enkele opties voor de actieve kaartlaag van de indicator die je op dat moment selecteert.



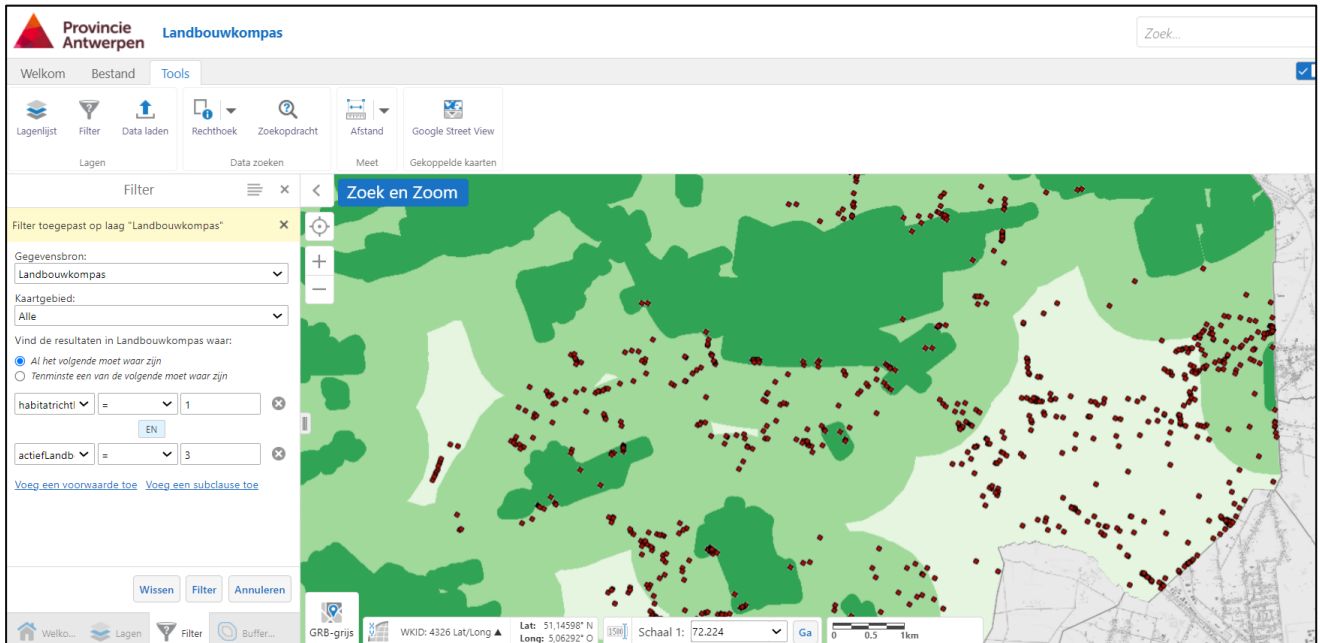
Om terug te gaan naar je kaartlagen: klik op het kruisje X boven de verschillende mogelijkheden

Bij de **'achtergrondlagen'** kan je kiezen uit zes mogelijke lagen.



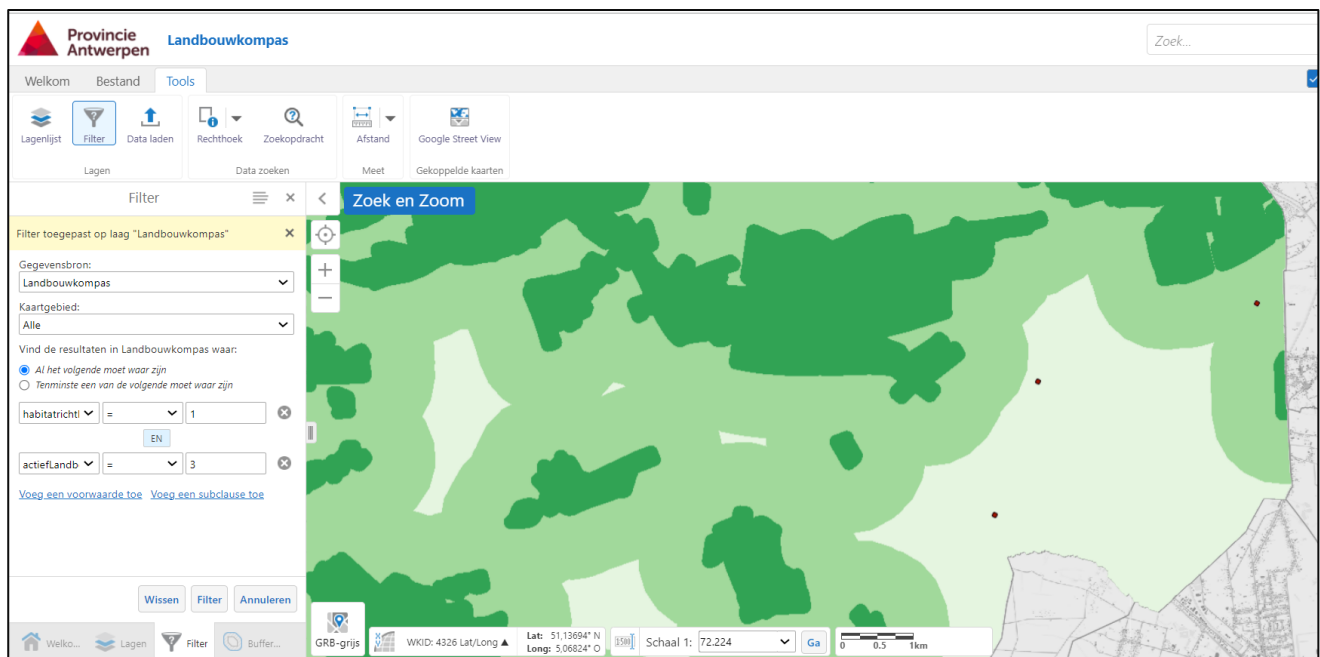
Als je wil filteren op bepaalde indicatoren en specifieke scores moet je bij 'gegevensbron', 'landbouwkompas' aanduiden. Bij 'kaartgebied' duid je 'alle' aan. Vervolgens kan je filteren op alle indicatoren in het landbouwkompas. Als je alle gewenste indicatoren en de gewenste score hebt aangeduid druk je onderaan op 'filter'. Als je drukt op 'wissen' worden alle aangeduide indicatoren geneutraliseerd en komen alle locaties weer in beeld. Een indicator en score voeg je toe door 'voeg een voorwaarde toe' aan te duiden. Indien je meerdere voorwaarden toevoegt, kan je ook kiezen of de filter aan alle voorwaarden moet voldoen (= EN) of ten minste 1 van de volgende voorwaarden moet waar zijn (= OF)

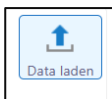
Je kan de filters aanduiden. Alle landbouwkompassen zijn nog zichtbaar.



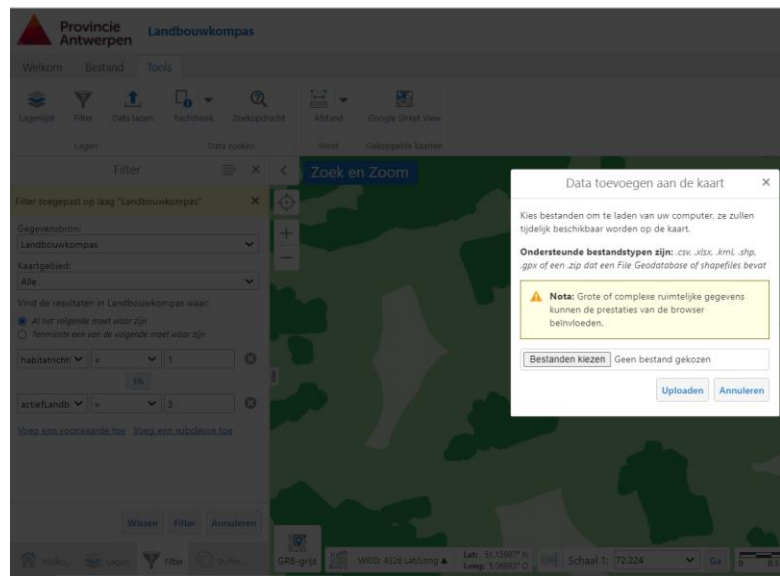
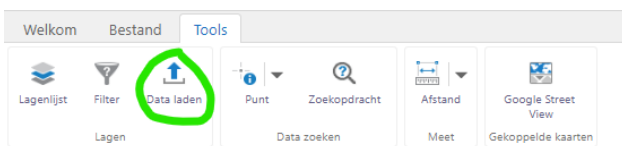
Klik vervolgens op 'filter'. Je zal zien dat er slechts een paar landbouwkompassen overblijven die aan de gevraagde filters voldoen. Een goed inzicht in de scores en hoe ze te interpreteren is belangrijk om de gewenste landbouwkompassen te filteren.

Tip. Neem een rapport Landbouwkompas bij de hand voor een goed inzicht in de scores.

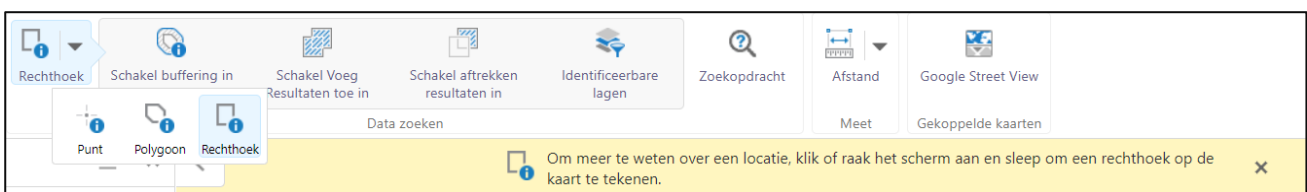




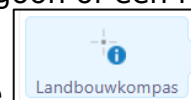
Data laden



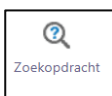
Indien je data wil opladen in het geoloket 'landbouwkompas' moet deze data in hetzelfde coördinatiesysteem staan als het geoloket 'landbouwkompas' namelijk Webmercator WGS84.



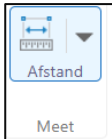
Via dit icoontje kan je een buffering invoegen om locaties te selecteren/zoeken. Je kan kiezen om locaties te selecteren a.d.h.v. een punt, een polygoon of een rechthoek. Op



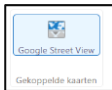
het tabblad 'Welkom' vind je deze opties ook bij het icoontje (zie 2.4.1). Zie ook bij 2.4.4 Data zoeken



Zoekopdracht: Hier kan locaties zoeken via verschillende kaartlagen die je kan aanvinken bij 'Gegevensbron' en bijkomende voorwaarden (die je met elkaar kan combineren).



Meet: zie 2.4.5

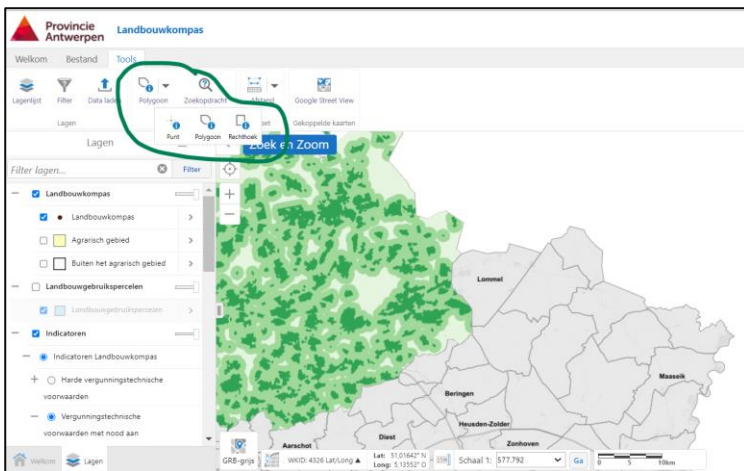


Gekoppelde kaarten: Zie 2.4.6

3.3.1 Data zoeken

Puntsgewijs, door het tekenen van een polygoon of door het tekenen van een rechthoek.

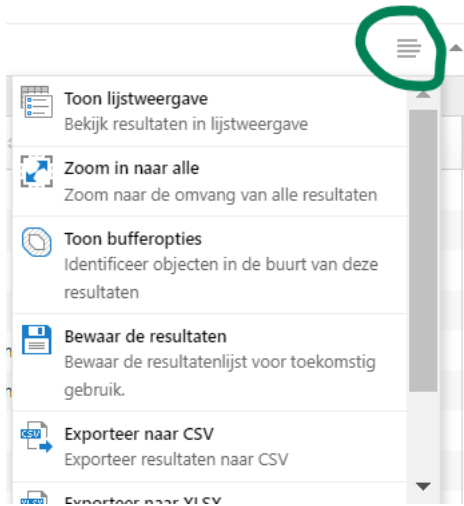
Je kan een polygoon tekenen. Een polygoon start je door een eerste klik op de kaart, vervolgens een tweede klik waardoor de gewenste polygoon getekend wordt. Dubbelklikken om de polygoon te bevestigen. Ook hier zullen de details van alle landbouwkompassen binnen de contour getoond worden. Je kan op deze manier snel de details van verschillende landbouwkompassen binnen de contouren in beeld krijgen.



In het voorbeeld werden 77 landbouwkompassen geselecteerd. Als je meer details in beeld wil krijgen kan je de tabel ook onderaan het scherm openen. Dat doe je door op de streepjes rechts van 'Landbouwkompas (77)' te klikken en vervolgens op **'toon tabelweergave'**. Om terug te keren naar de 'lijstweergave' links in de kolom klik je op

het ☰ - icoontjes rechts bovenaan de tabel. Kies vervolgens voor 'toon lijstweergave'.

ID	Straatnaam	Huisnummer	Adres	Niscode	Gemeente	Postcode	Postzone	afstand
*** ☆ E7202CF9D5D6	Nagelsberg	12	Nagelsberg 12, 2490 Balen	13003	Balen	2490	Balen	3
*** ☆ 5E599CA482A1	Straal	13	Straal 13, 2491 Balen	13003	Balen	2491	Olmten	3
*** ☆ 0E517EF772C1	Hooftmolenstraat	3	Hooftmolenstraat 3, 249...	13003	Balen	2490	Balen	3
*** ☆ 27D1D28A726D	Loogestraat	19	Loogestraat 19, 2490 Balen	13003	Balen	2490	Balen	3
*** ☆ 64D8D57886C7	Heynsbergen	15	Heynsbergen 15, 2490 Ba...	13003	Balen	2490	Balen	3
*** ☆ 0324CFC0095E	Nagelsberg	9	Nagelsberg 9, 2490 Balen	13003	Balen	2490	Balen	3
*** ☆ 7CAFEB197667	De Kuivereer	3	De Kuivereer 3, 2491 Balen	13003	Balen	2491	Olmten	1
*** ☆ 39360DC60762	Hooft	38	Hooft 38, 2490 Balen	13003	Balen	2490	Balen	3
*** ☆ 2D4D8BFA6C83	Polderstraat	50	Polderstraat 50, 2491 Balen	13003	Balen	2491	Olmten	1



Via het ingeven van een zoekopdracht

Je kan ook data zoeken via het filteren op bepaalde indicatoren en/of specifieke scores (zie ook 2.2). Je gaat naar tabblad 'Tools' en klikt daar filter aan. In deze 'filter' kan je nu je voorwaarden ingeven. Je kan ook meerdere voorwaarden ingeven:

- Hiervoor moet je altijd 'landbouwkompas' selecteren. Bij 'gegevensbron' duid je 'landbouwkompas' aan. Bij 'kaartgebied' duid je 'alle' aan.
- Vervolgens kan je zoeken op alle indicatoren in het landbouwkompas. Als je alle gewenste indicatoren en de gewenste score hebt aangeduid druk je onderaan op 'filter'. Als je drukt op 'annuleren' worden alle aangeduide indicatoren geannuleerd en worden er geen specifieke locaties meer aangeduid/gefluoresceerd. Een indicator en score voeg je toe door 'voeg een voorwaarde toe' aan te duiden.
- De locaties die aan jouw zoekopdracht voldoen worden in fluo geel omcirkeld. De landbouwrapporten kan je via een link in de kolom links downloaden (1). Als je op de 'pijl naar links' (2) klikt zie je het aantal landbouwkompassen dat aan jouw zoekopdracht voldoet, in dit geval zijn dat 3 locaties. Door op het pijltje rechts (3) te klikken vouw je het overzicht van de rapporten weer open.

Provincie Antwerpen Landbouwkompas

Welkom Bestand Tools

spijl Filter Data laden Zoekopdracht Afstand Google Street View

Lagen Data zoeken Meet Gekoppelde kaarten

Zoekopdracht

gevoelens
andbouwkompas
actgebied
de
nd de resultaten in Landbouwkompas waar:
- Al het volgende moet waar zijn
- Soms kan een van de volgende niet waar zijn

afstandsterm: 1

chit_Land: 3

GRB-grijs WKID: 4326 Lat/Long Lat: 51.1752° N Long: 5.0437° O Schaal: 1:144.448

Zoek en Zoom

Zoekopdracht resultaten (3)

Query toegepast op laag "Landbouwkompas"

ID Landbouwkompas	Stratnaam	Huisnummer	Adres	Wiccode	Gemeente	Postcode
5885466889F	Peer Luytendijk	7	Peer Luytendijk 7, 2490 B...	13003	Balen	2490
4AD92730D18A	De Most	7	De Most 7, 2490 Balen	13003	Balen	2490
9FA8B3879C	Brune Kolk	42	Brune Kolk 42, 2490 Balen	13003	Balen	2490

Provincie Antwerpen Landbouwkompas

Welkom Bestand Tools

Lagenlijst Filter Data laden Punt Zoekopdracht Afstand Google Street View

Lagen Data zoeken Meet Gekoppelde kaarten

2 Landbouwkompas (3)

- ID: 5885466889F
Peer Luytendijk 7, 2490 Balen
Open kaart
- ID: 4AD92730D18A
De Most 7, 2490 Balen
Open kaart
- ID: 9FA8B3879C
Brune Kolk 42, 2490 Balen
Open kaart

Tonend 1 - 3 (totaal: 3)
Pagina 1 of 1

GRB-grijs WKID: 4326 Lat/Long Lat: 51.12812° N Long: 5.01807° O Schaal: 1:144.448

Zoek en Zoom

Provincie Antwerpen Landbouwkompas

Welkom Bestand Tools

Lagenlijst Filter Data laden Punt Zoekopdracht Afstand Google Street View

Lagen Data zoeken Meet Gekoppelde kaarten

Zoekopdracht resultaten (3)

(3) Landbouwkompas

GRB-grijs WKID: 4326 Lat/Long Lat: 51.12332° N Long: 5.01498° O Schaal: 1:

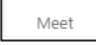
Tip: Je kan ook in de tabel zelf filteren door op het icoontje van filter te klikken. Je krijgt dan per kolom een vak 'Begin met typen om te filteren op ...'. Per kolom kan je dan een waarde invullen. Enkel de rijen die voldoen aan je filter blijven over.

Landbouwkompas					
ID Landbouwkompas	Huisnummer	Adres	Niscode	Gemeente	
Begin met typen om te filteren op ID Landbouwkompas	Begin met typen om te filteren op Huisnummer	Begin met typen om te filteren op Adres	Begin met typen om te filteren op Niscode	Begin met typen om te filteren op Gemeente	
2B957459D8DF	132	Lange Bremstraat 132, 21...	11002	Antwerpen	
63B24750E053	32	Lodewijk Verheijenstraat ...	11040	Schoten	
D6CB77F4DC08	2A	Calesbergdreef 2A, 2900 ...	11040	Schoten	
6302457C6983	2B	Calesbergdreef 2B, 2900 ...	11040	Schoten	
B5C1E2D3AC71	460B	Laaglandlaan 460B, 2170 ...	11002	Antwerpen	
1572D0C6376F	93	Zwaantjeslei 93, 2170 Ant...	11002	Antwerpen	
D8D8564296C3	201	Laar_EK 201, 2180 Antwer...	11002	Antwerpen	

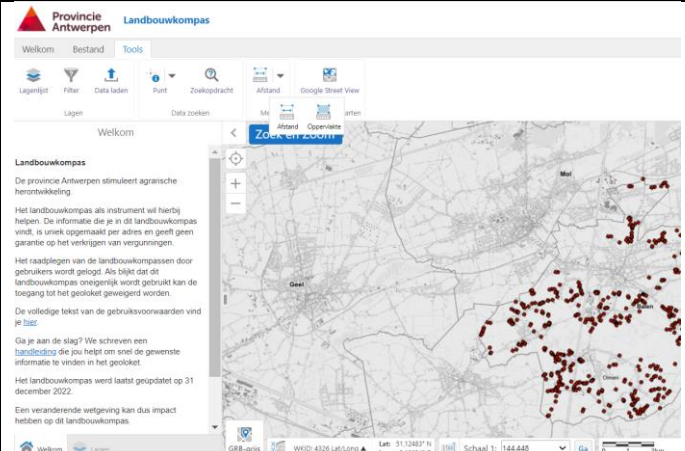
3.3.2 Meten



Afstand




Meet




Je kan zowel een afstand als een oppervlakte meten. Een lijn of polygoon bevestig je door dubbel te klikken.

3.3.3 Gekoppelde kaarten



Google Street View



Gekoppelde kaarten

Als er Google Street View beelden beschikbaar zijn, verschijnen die in een nieuw venster onder de kaart.

Deze handleiding is opgemaakt door de dienst landbouw ter ondersteuning van provinciale diensten, de gemeenten en Vlaamse entiteiten die aan de slag gaan met het landbouwkompas. Heb je specifieke vragen over het gebruik van het landbouwkompas? Mail naar landbouw@provincieantwerpen.be.