



Natuur Verrijkt

Alexis Jacoby - Ingrid Moons - Paola Travella - Lorens Van de Velde

Departement Productontwikkeling, Faculteit Ontwerpwetenschappen

Departement Marketing, Faculteit Economie en Bedrijfswetenschappen



Vrijtijdsbesteding in de natuur
heeft een positief effect op het
algemeen welzijn

&

Kansengroepen worden
niet voldoende bereikt

Complex
Probleem

Foto: © felix mittermeier

Aanpak

Systemisch designproject



Design
praktijk

Systeem
denken

Systeem
begrijpen

System
mappen

Hefbomen
bepalen

Factoren
bepalen

Ideale
situatie

Oplossingen

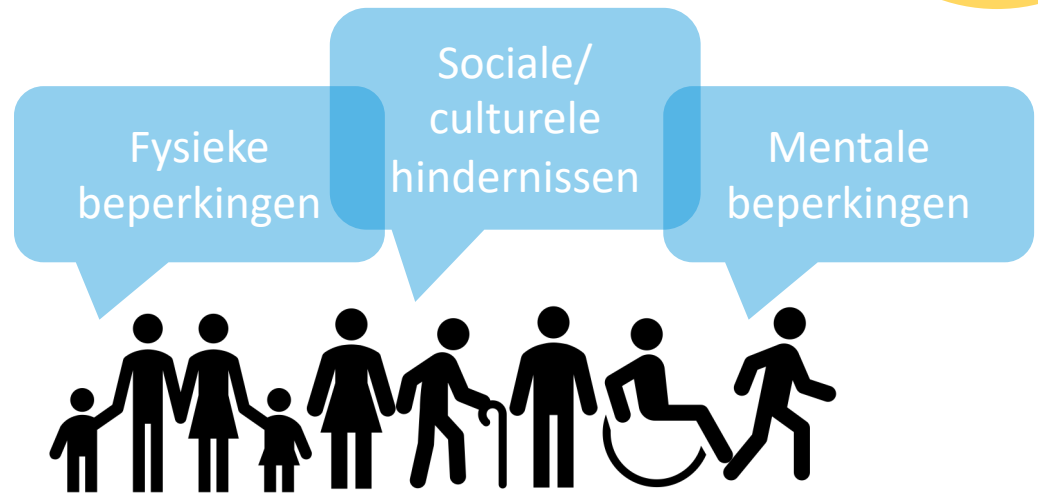
Hoe implementeren?



- Desk research
- Interviews experts (12)
- Interviews doelgroep (121)
- Workshops provincie (3)
- Workshops doelgroep (5)
- Interne workshops

Fase 1: begrijpen

Waarom?





Het ijsbergmodel (CLA- causal layered analysis)

Vanuit welk perspectief (van welke betrokkene?) zullen we dit bekijken? :

Wat is het probleem?
 Wat zien we gebeuren? Wat zien we op het nieuws?
 Wat zijn de symptomen van het probleem?
 (voorbeeld uit onderwijs: technische richtingen zijn niet populair - er is een tekort aan technisch geschoold personeel)

Wat weten we?
 Wat zijn de onderliggende oorzaken?
 Waarom vinden die gebeurtenissen plaats?
 Wat leren we in de spijntaskers?
 (voorbeeld uit onderwijs: keuze voor techniek wordt niet gestimuleerd - leerlingen maken geen kennis met technische richtingen)

Welk wereldbeeld ligt aan de basis?
 Welke veronderstellingen, welke paradigma's overheersen?
 Welk beeld wordt bijvoorbeeld geschetst in de reclame?
 (voorbeeld uit onderwijs: handwerk is minderwaardig - een job in handwerken is liden)

Welke metaforen verbeelden deze situatie?
 Welke onderbewuste denkbeelden houden dit paradigma levend? Welke archetypen belichamen dit?
 Wat zien we als beeld in de kunst?
 (voorbeeld uit onderwijs: de geest is verheven boven het lichaam - de metafoor van de waterval)

Welke vragen moeten we stellen?
 Wat weten we nog niet?

Feiten & Trends

Structuren en systemen: oorzaken

Wereldbeelden en waarden

Metaforen

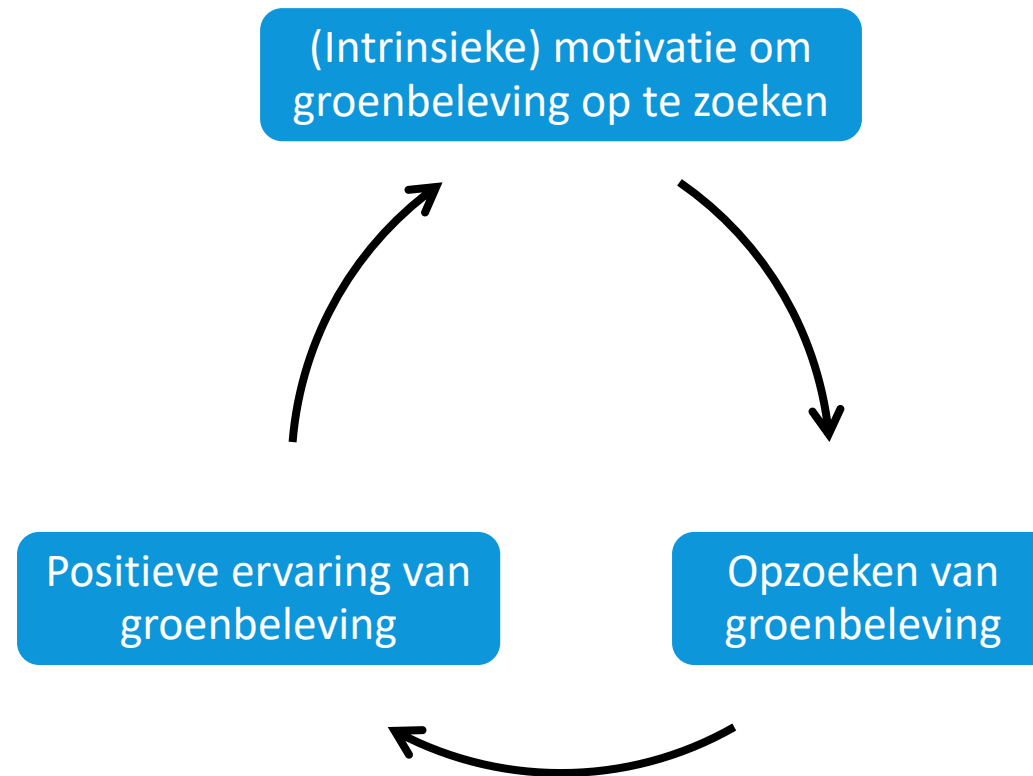
Fase 1: begrijpen

Waarom?



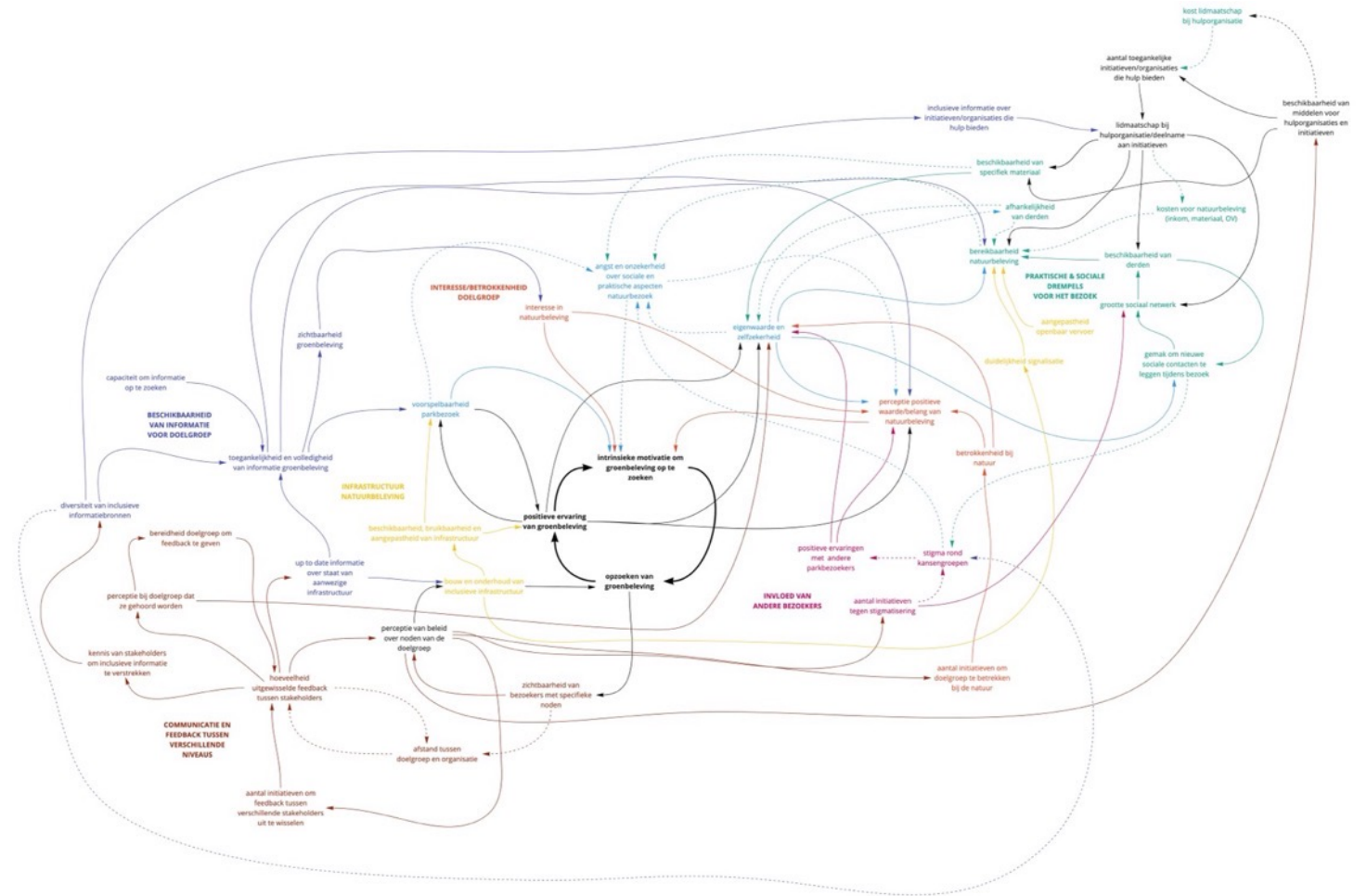
Fase 1: begrijpen

Systeemmappen



Fase 1: begrijpen

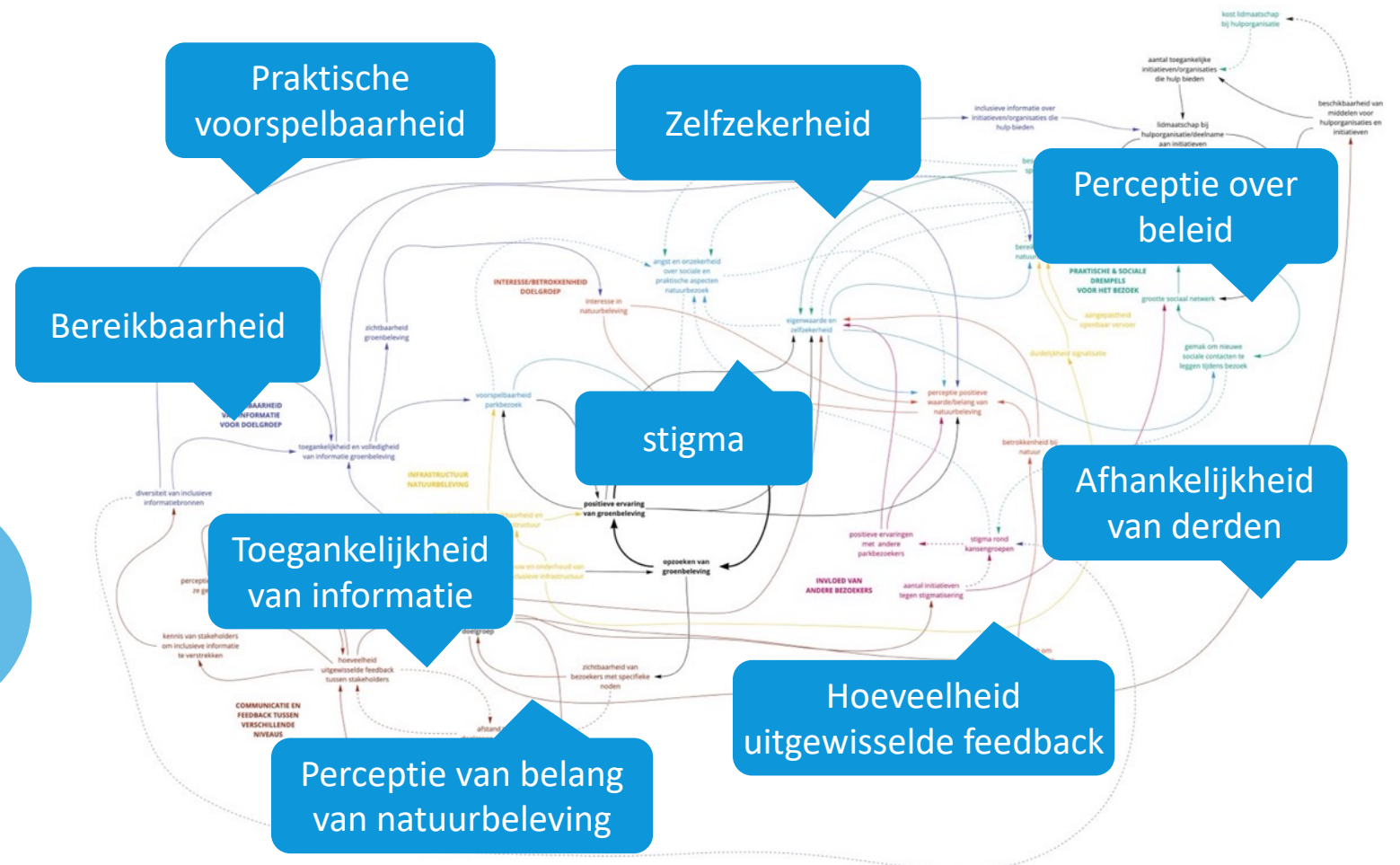
Systeemmappen





Fase 1: begrijpen

Systeem mappen





Fase 2: oplossingen

Hefbomen en oplossingen

01.
Praktische
& fysieke
drempels
verlagen

02.
Er is een rijke
interactie tussen
verschillende
soorten
bezoekers

04.
De interne
(samen)werking
is afgestemd op
kansengroepen

03.
Mentale &
sociale drempels
worden
overwonnen

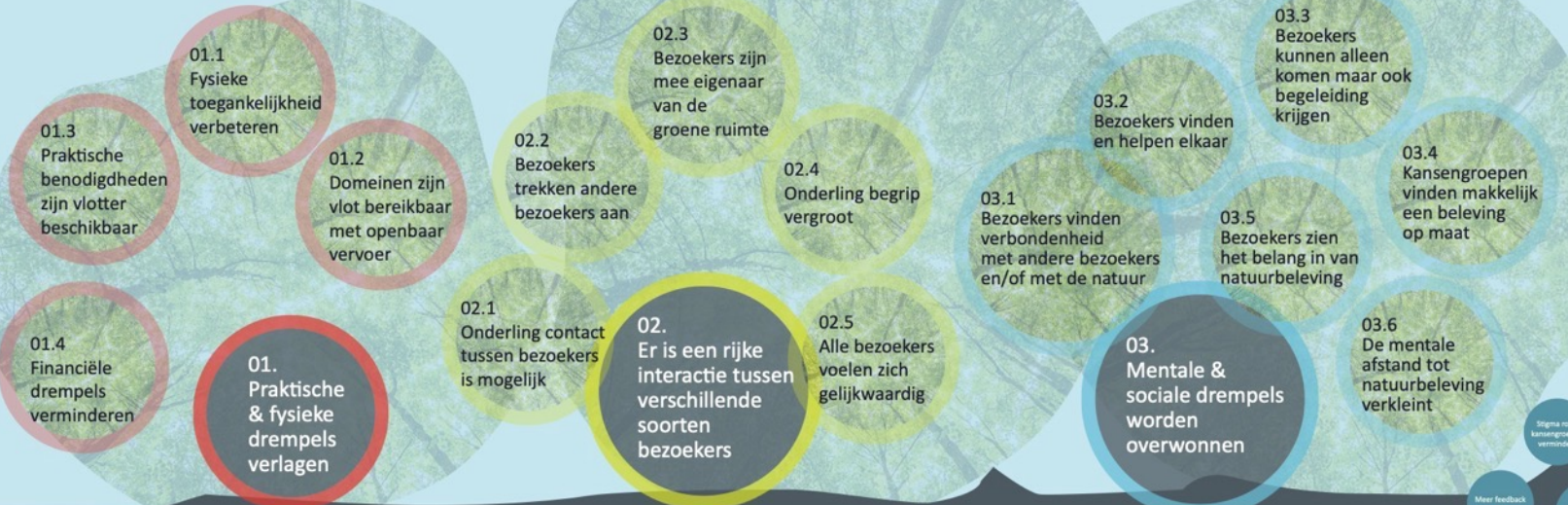
05.
Informatie
stroomt
van en naar
de bezoekers

06.
Groenbeleving
is voorspelbaar

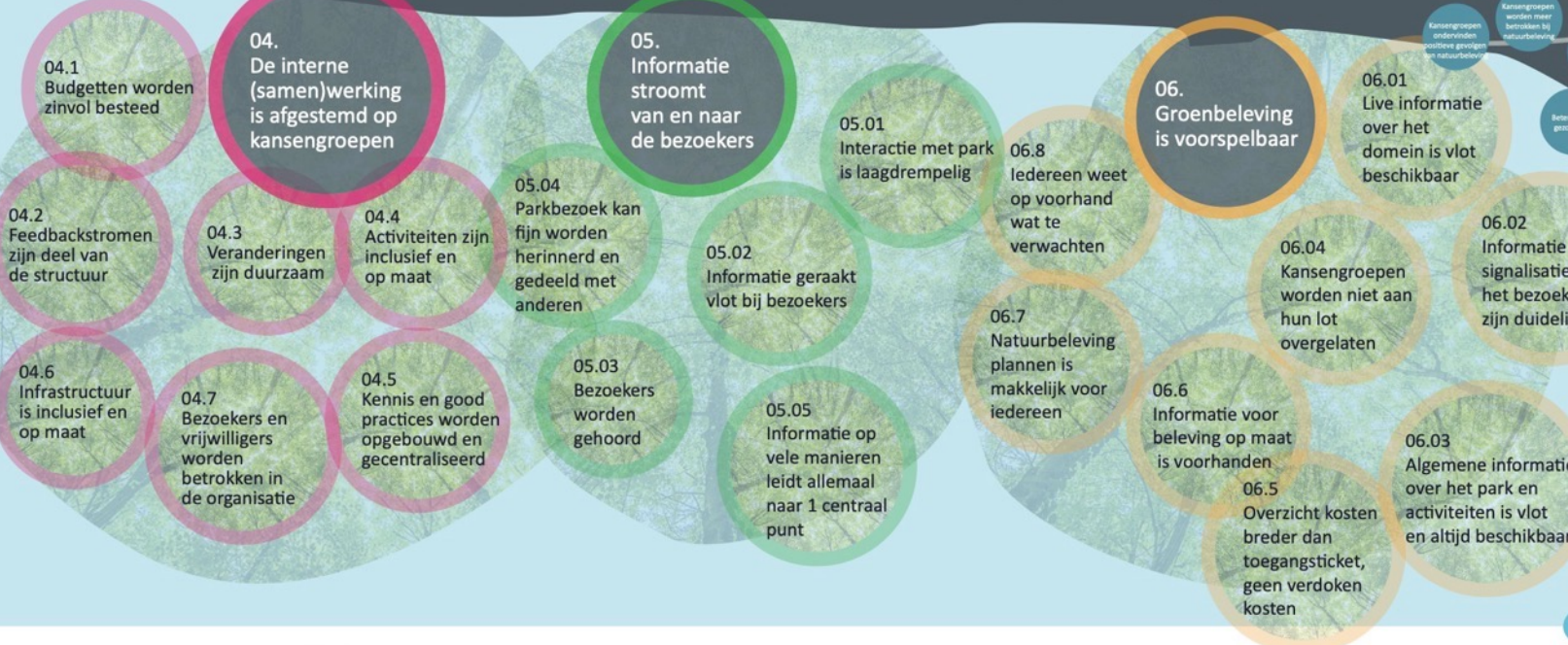
Hefbomen
bepalen

Ideale
situatie

Oplossingen



Meer mensen uit kansengroepen nemen deel aan vrijetijdsbesteding in de natuur



Dit overzicht is het resultaat van zowel de systeemanalyse als de synthese en geeft aan welke 6 hefboomen gecombineerd kunnen worden om meer kansengroepen gebruik te laten maken van de groene ontspanningsmogelijkheden. Binnen elke hefboom zijn specifieke strategische subdoelen gedefinieerd. Bij elke interventie die bedacht wordt om in te spelen op een specifieke hefboom kan nagegaan worden hoe de interventie ook kan inspelen op de andere hefboomen. De toegevoegde waarde ligt in het opzoeken van interventies die werken op verschillende hefboomen tegelijkertijd.

Toolkit project 'Natuur Verrijkt'

Hoe werken met deze uitkomst?

Een proces in 6 stappen:

1. Doelgroep-kenmerken bepalen
2. Blinde vlekken bepalen
3. Interventies (oplossingen) bepalen per hefboom
4. Combinaties maken en selecteren
5. Verrijken van de oplossingen
6. Samenbrengen



11 ingevulde kaarten
(3 lege kaarten)

Kruispuntdenken

Doelgroepen aanvullen



Wat weten we en gebruiken we al?

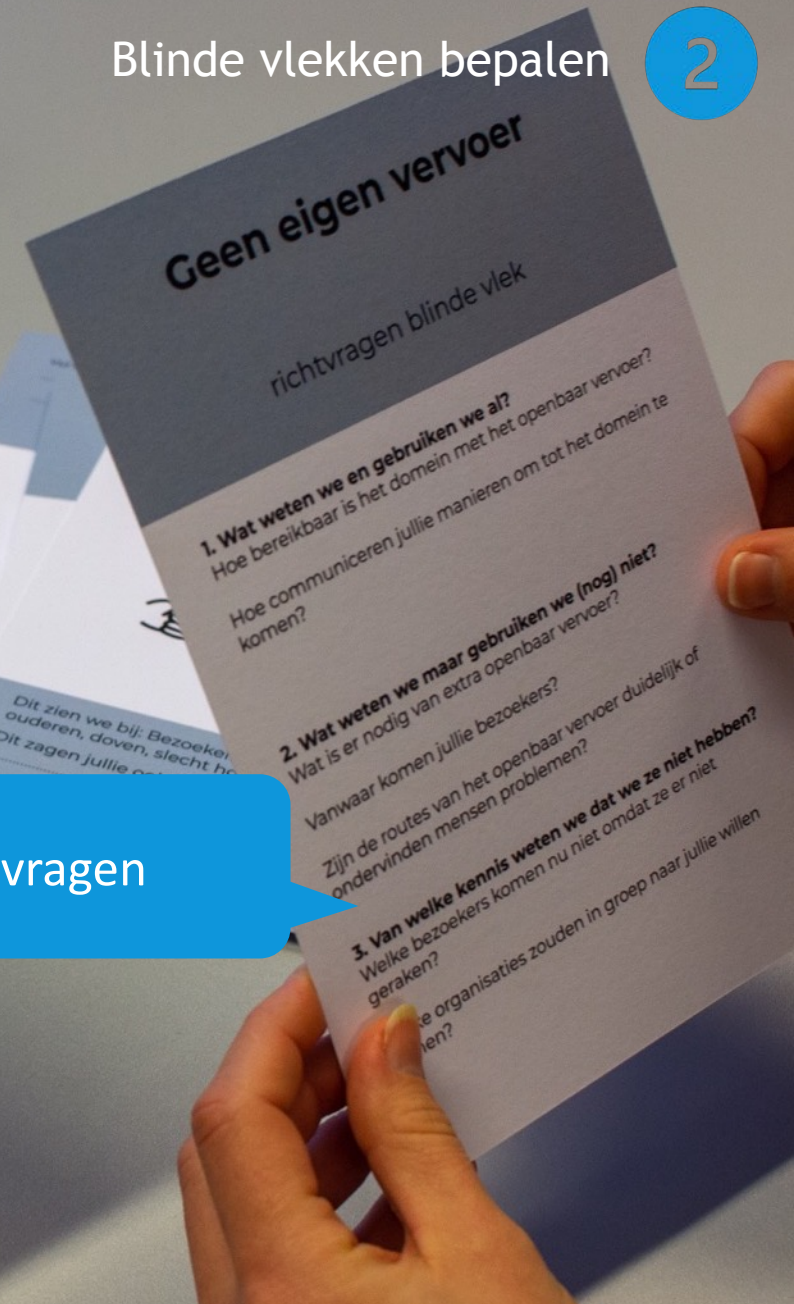
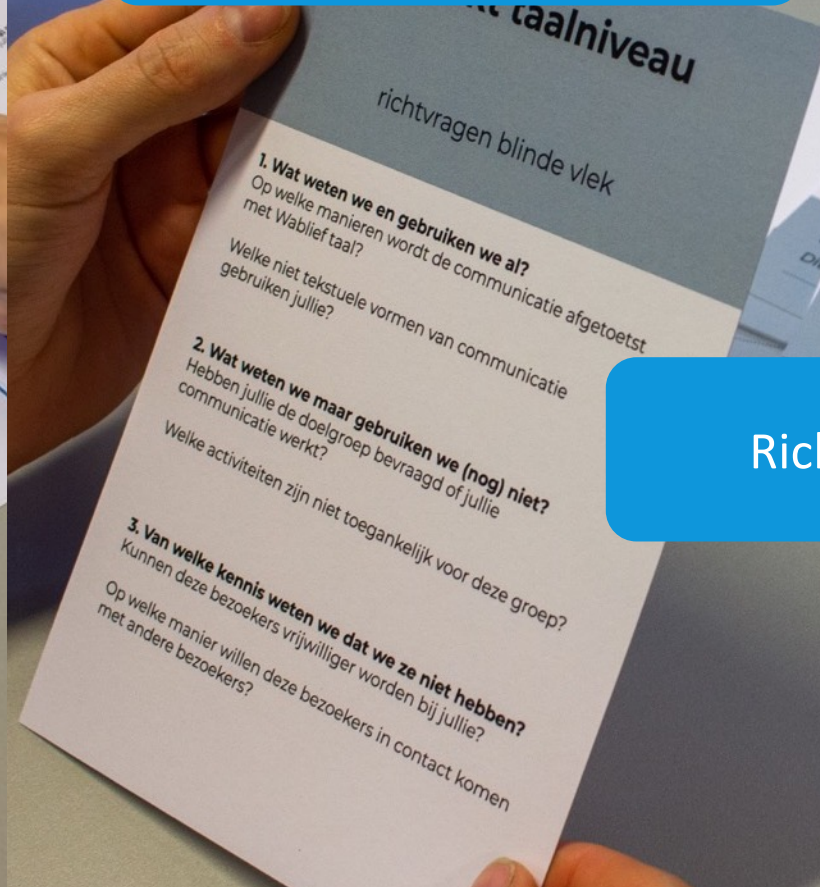
Wat weten we maar gebruiken we nog niet of niet meer?

Van welke kennis weten we dat we ze niet hebben?

Waar zitten mogelijk blinde vlekken?

Blinde vlekken bepalen

2



Richtvragen

Verschillende strategische doelen per hefboom



De groenbeleving is voorspelbaar

Mentale en sociale drempels

Informatie stroomt van/naar de bezoekers

De interne werking is afgestemd op kansengroepen

Voorbeelden per hefboom

Rijke interactie tussen verschillende soorten bezoekers

Praktische fysieke d...

6 hefboomen

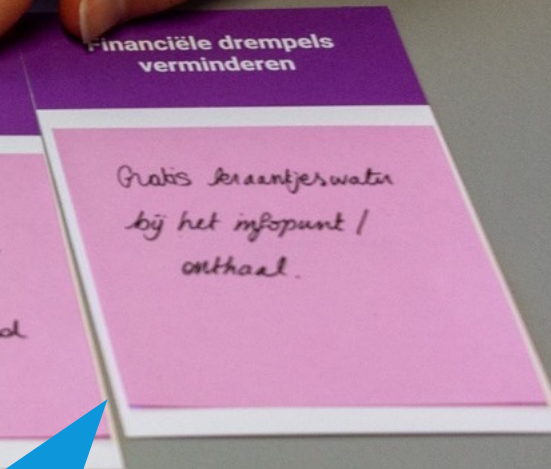
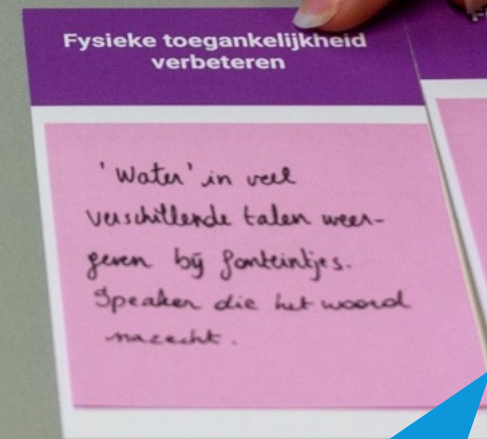
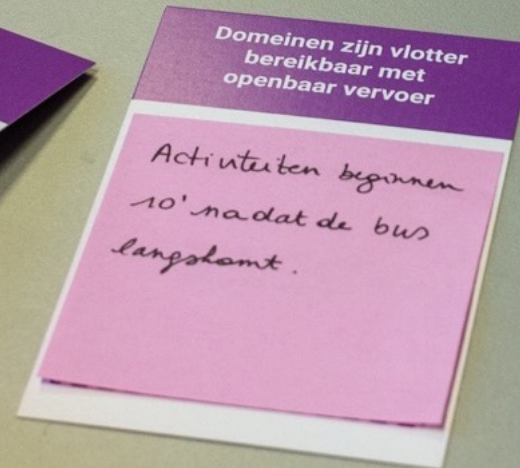
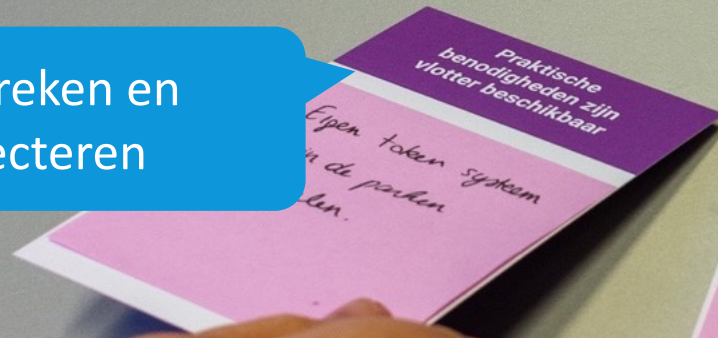
6 hefboomen

Voorbeelden per hefboom

Eén post-it per kaartje



Bespreken en
selecteren



Random combinaties maken

5

Verrijkingproces: hefboomen

Deze oefening gaat verder met de nieuwe gecombineerde interventies. Om deze te verrijken is er een proces uit 2 delen, de hefboomen en de dimensies. Neem de doelgroep kenmerken uit stap 1 er ook bij om zo doelgericht naar een volledige oplossing te zoeken.

Hieronder staan de 6 hefboomen van het systeem. Hoe zou jullie gekozen interventie eruit zien bij die zes hefboomen? Voeg elementen toe aan de interventie, indien een hefboom echt niet lukt is dat ook goed maar probeer volledig te zijn.

Leg hier de gebruikte interventieskaarten of teken de combinatie

Hoe werken de oplossingen op de andere hefboomen?

Vertrekken vanuit de combinaties

ale en sociale drempels

Mentale en sociale drempels

Praktische en fysieke drempels

Rijke interactie tussen bezoekers

De interne (samen)werking is afgestemd op de groenbeleving van kansengroepen)

Informatie stroomt in en door van/naar de bezoekers met andere niveaus

Groenbeleving is voorspelbaar

Hoe werken de oplossingen op de andere hefboomen?

Op zoek naar variaties

vb. in duo

Alleen in dit domein

Eenmalig

Voor iedereen georganiseerd

vb. activiteit met een doelgroep

Gepersonaliseerd aan de bezoeker

vb. wandeling op maat

Alleen in dit domein of samen met andere domeinen

Begeleid of zelfstandig ontdekkend

Gepersonaliseerd aan de bezoeker of voor iedereen hetzelfde

Voor iedereen georganiseerd of enkel voor de doelgroep

Alleen of in groep

Eenmalig of herhaald



De uitdaging én de opportuniteit
zit in het creatief inspelen op alle
hefbomen tegelijkertijd.

Dank!

alexis.jacoby@uantwerpen.be

Foto: © felix mittermeier